

**Приложение  
к решению Совета депутатов  
Городского округа Балашиха  
от 27.12.2017 № 02/50**

**ГЕНЕРАЛЬНЫЙ ПЛАН  
ГОРОДСКОГО ОКРУГА  
БАЛАШИХА  
МОСКОВСКОЙ ОБЛАСТИ**

# ГЕНЕРАЛЬНЫЙ ПЛАН ГОРОДСКОГО ОКРУГА БАЛАШИХА МОСКОВСКОЙ ОБЛАСТИ

## Введение

Проект генерального плана городского округа Балашиха Московской области (далее – генеральный план городского округа, генеральный план) подготовлен Государственным унитарным предприятием Московской области «Научно-исследовательский и проектный институт градостроительства» (ГУП МО «НИиПИ градостроительства») на основании государственного контракта от 09.07.2015 № 1-ГП в рамках выполнения работ в составе мероприятий государственной программы Московской области «Архитектура и градостроительство Подмосковья» на 2014 – 2018 гг. Заказчик генерального плана городского округа Балашиха Московской области – Главное управление архитектуры и градостроительства Московской области.

Генеральный план городского округа Балашиха Московской области (далее – городской округ Балашиха; городской округ) является муниципальным правовым актом органа местного самоуправления городского округа, устанавливающим цели и задачи территориального планирования развития муниципального образования, содержит мероприятия по территориальному планированию, обеспечивающие достижение поставленных целей и задач. Генеральный план городского округа является основанием для градостроительного зонирования территории и подготовки документации по планировке территории городского округа.

Генеральный план городского округа Балашиха содержит положение о территориальном планировании и карты генерального плана.

Положение о территориальном планировании включает в себя:

1. Цели и задачи территориального планирования развития городского округа Балашиха.
2. Мероприятия по территориальному планированию развития городского округа Балашиха.

Карты генерального плана городского округа Балашиха:

1. Карта планируемого размещения объектов местного значения городского округа. Масштаб 1:10000;
2. Карта границ населенных пунктов городского округа Балашиха. Масштаб 1:10000;
3. Карта функциональных зон городского округа. Масштаб 1:10000.

Материалы по обоснованию проекта генерального плана содержат:

- Том 1 «Градостроительная организация территории» и соответствующие карты;
- Том 2 «Охрана окружающей среды» и соответствующие карты;
- Том 3 «Объекты культурного наследия» и соответствующие карты;
- Том 4 «Основные факторы риска возникновения чрезвычайных ситуаций природного и техногенного характера» и соответствующие карты (под грифом «секретно»).

Раздел материалов по обоснованию проекта генерального плана городского округа «Градостроительная организация территории» подготовлен в соответствии со

следующими нормативными правовыми актами Российской Федерации и Московской области:

- Градостроительным кодексом Российской Федерации;
- Водным кодексом Российской Федерации;
- Лесным кодексом Российской Федерации;
- Земельным кодексом Российской Федерации;
- Федеральным законом от 14.03.1995 № 33-ФЗ «Об особо охраняемых природных территориях»;
- Федеральным законом от 12.01.1996 № 8-ФЗ «О погребении и похоронном деле»;
- Федеральным законом от 21.02.1992 № 2395-1 «О недрах»;
- Федеральным законом от 25.06.2002 № 73-ФЗ «Об объектах культурного наследия (памятниках истории и культуры) народов Российской Федерации»;
- Федеральным законом от 5 апреля 2016 г. № 95-ФЗ «О внесении изменений в Федеральный закон «Об объектах культурного наследия (памятниках истории и культуры) народов Российской Федерации» и статью 15 Федерального закона «О государственном кадастре недвижимости»;
- Федеральным законом от 06.10.2003 № 131-ФЗ «Об общих принципах организации местного самоуправления в Российской Федерации»;
- Федеральным законом от 30.03.1999 № 52-ФЗ (ред. от 28.11.2015) «О санитарно-эпидемиологическом благополучии населения»;
- Федеральным законом от 27.07.2010 № 190-ФЗ «О теплоснабжении»;
- Федеральным законом от 7.12.2011 № 416-ФЗ «О водоснабжении и водоотведении»;
- Транспортной стратегией Российской Федерации на период до 2030 года, утвержденной распоряжением Правительства Российской Федерации от 22.11.2008 № 1734-р;
- Федеральной целевой программой «Развитие транспортной системы России (2010 – 2020 годы)», утвержденной постановлением Правительства Российской Федерации от 5.12.2001 № 848;
- Программой деятельности Государственной компании «Российские автомобильные дороги» на долгосрочный период (2010–2020 годы)», утвержденной распоряжением Правительства Российской Федерации от 31.12.2009 № 2146-р;
- Схемой территориального планирования Российской Федерации в области федерального транспорта (железнодорожного, воздушного, морского, внутреннего водного транспорта) и автомобильных дорог федерального значения, утвержденной распоряжением Правительства Российской Федерации от 19.03.2013 № 384-р;
- Изменениями в Схему территориального планирования Российской Федерации в области федерального транспорта, утвержденными распоряжением Правительства Российской Федерации от 22.03.2014 № 429-р;
- Государственной программой Российской Федерации «Развитие транспортной системы», утвержденной постановлением Правительства Российской Федерации от 15.04.2014 № 319;
- Постановлением Правительства Российской Федерации от 17.11.2010 № 928 «О перечне автомобильных дорог общего пользования федерального значения»;
- Постановлением Правительства Российской Федерации от 28.12.2012 № 1463 «О единых государственных системах координат»;
- Постановлением Главного государственного санитарного врача РФ от 14.03.2002 № 10 «О введении в действие Санитарных правил и норм «Зоны санитарной охраны источников водоснабжения и водопроводов питьевого назначения. СанПиН 2.1.4.1110-02» (с изм. от 25.09.2014);

- Законом Московской области от 07.03.2007 № 36/2007-ОЗ «О Генеральном плане развития Московской области»;
- Законом Московской области от 21.01.2005 № 26/2005-ОЗ «Об объектах культурного наследия (памятниках истории и культуры) в Московской области»;
- Законом Московской области от 17.07.2007 № 115/2007-ОЗ «О погребении и похоронном деле в Московской области»;
- Схемой территориального планирования Московской области – основными положениями градостроительного развития, утвержденной постановлением Правительства Московской области от 11.07.2007 № 517/23;
- Постановлением Правительства Московской области от 20.03.2014 №168/9 «О развитии транспортно-пересадочных узлов на территории Московской области»;
- Схемой территориального планирования транспортного обслуживания Московской области, утвержденной постановлением Правительства Московской области от 25.03.2016 № 230/8;
- Постановлением Правительства Московской области от 05.08.2008 № 653/26 «О Перечне автомобильных дорог общего пользования регионального или межмуниципального значения Московской области»;
- Схемой развития и размещения особо охраняемых природных территорий в Московской области, утвержденной постановлением Правительства Московской области от 11.02.2009 № 106/5;
- Генеральной схемой газоснабжения Московской области на период до 2030 года, утвержденной решением Межведомственной комиссии по вопросам энергообеспечения Московской области от 14.11.2013 № 11;
- Государственной программой Московской области «Архитектура и градостроительство Подмосковья» на 2014–2018 годы», утвержденной постановлением Правительства Московской области от 23.08.2013 № 6651/37;
- Государственной программой Московской области «Развитие и функционирование дорожно-транспортного комплекса», утвержденной постановлением Правительства Московской области от 23.08.2013 № 656/35;
- Постановлением Правительства Московской области от 17.08.2015 № 713/30 «Об утверждении нормативов градостроительного проектирования Московской области»;
- Постановлением Правительства Московской области от 13.08.2013 № 602/31 «Об утверждении государственной программы Московской области «Сельское хозяйство Подмосковья»;
- Постановлением Правительства Московской области от 26.03.2014 № 194/9 «Об утверждении итогового отчёта о реализации долгосрочной целевой программы Московской области «Разработка Генерального плана развития Московской области на период до 2020 года»;
- Постановлением Правительства Московской области от 13.03.2014 № 157/5 «Об утверждении нормативной потребности муниципальных образований Московской области в объектах социальной инфраструктуры»;
- Распоряжением Министерства энергетики Московской области от 29.04.2014 № 24-Р «О схеме и программе перспективного развития электроэнергетики Московской области на период 2015–2019 годы»;
- Распоряжения Министерства культуры Московской области от 08.04.2015 №14РВ-80 «Об осуществлении государственного учета выявленных объектов культурного наследия, расположенных на территории Московской области»;
- СП 42.13330.2011 «СНиП 2.07.01-89\*. Градостроительство. Планировка и застройка городских и сельских поселений»;
- СП 36.13330.2012 «СНиП 2.05.06-85\*. Магистральные трубопроводы»;

- СанПиН 2.2.1/2.1.1.1200-03 «Санитарно-защитные зоны и санитарная классификация предприятий, сооружений и иных объектов»;
- СанПиН 2.1.2882-11 «Гигиенические требования к размещению, устройству и содержанию кладбищ, зданий и сооружений похоронного назначения»;
- Генеральным планом городского округа Балашиха, разработанный ГУП НИ и ПИ Генплана Москвы (утвержден решением Совета депутатов Балашихинского района Московской области от 20.12.2005г. № 8/39 и постановлением Главы Балашихинского района Московской области от 30.12.2005г. № 53/39).

Городской округ Балашиха расположен на востоке Московской области. Городской округ на западе граничит с городом Москва и городским округом Реутов Московской области, на юге – с городскими поселениями Люберцы и Красково Люберецкого муниципального района, сельским поселением Вялковское Раменского муниципального района и округом Электросталь Московской области, на востоке – с городскими поселениями Старая Купавна и Элетроугли Ногинского муниципального района Московской области, сельским поселением Медвежье-Озёрское Щёлковского муниципального района Московской области, на севере – с городским поселением Мытищи Мытищинского муниципального района, городским округом Королёв, городским поселением Загорянский Щёлковского муниципального района Московской области.

Граница городского округа Балашиха утверждена Законом Московской области от 30.12.2015 № 208/2014-ОЗ "О преобразовании городского округа Балашиха и городского округа Железнодорожный, о статусе и установлении границы вновь образованного муниципального образования".

Площадь территории городского округа – 24418 га.

Состав городского округа:

город Балашиха – административный центр городского округа.

– одно село – Новый Милет;

– 11 деревень – Дятловка, Павлино, Пестово, Полтево, Пуршево, Соболиха, Федурново, Фенино, Черное, Русавкино-Поповщино, Русавкино-Романово.

**1. СВЕДЕНИЯ О ВИДАХ, НАЗНАЧЕНИИ И НАИМЕНОВАНИЯХ ОБЪЕКТОВ  
МЕСТНОГО ЗНАЧЕНИЯ ГОРОДСКОГО ОКРУГА БАЛАШИХА  
МОСКОВСКОЙ ОБЛАСТИ, ОСНОВНЫЕ ХАРАКТЕРИСТИКИ,  
МЕСТОПОЛОЖЕНИЕ**

**Планируемые социальные и культурно-бытовые объекты местного значения  
городского округа Балашиха**

Поз.	Планируемые объекты местного значения	Пло- щадь, га	Местоположение	Очередь реализации
1. Дошкольные образовательные организации				
1.1	Дошкольная образовательная организация на 230 мест	1,0	г. Балашиха, мкр. 28	Первая очередь (2022 год)
1.2	Дошкольная образовательная организация на 150 мест	0,5	г. Балашиха, мкр. 28	Первая очередь (2022 год)
1.3	Дошкольная образовательная организация на 190 мест	0,6	г. Балашиха, мкр. 1	Первая очередь (2022 год)
1.4	Дошкольная образовательная организация на 140 мест	0,4	г. Балашиха, мкр. Авиаторов	Первая очередь (2022 год)
1.5	Дошкольная образовательная организация на 160 мест	0,5	г. Балашиха, мкр. 22А	Первая очередь (2022 год)
1.6	Дошкольная образовательная организация на 160 мест	0,5	г. Балашиха, мкр. 22А	Первая очередь (2022 год)
1.7	Дошкольная образовательная организация на 120 мест	0,3	г. Балашиха, ул. Советская	Первая очередь (2022 год)
1.8	Дошкольная образовательная организация на 120 мест	0,4	д. Федурново	Первая очередь (2022 год)
1.9	Дошкольная образовательная организация на 125 мест	0,4	г. Балашиха, ул. Люберецкая	Первая очередь (2022 год)
1.10	Дошкольная образовательная организация на 225 мест	0,7	г. Балашиха, ул. Люберецкая	Первая очередь (2022 год)
1.11	Дошкольная образовательная организация на 125 мест	0,4	г. Балашиха, ул. Люберецкая	Первая очередь (2022 год)
1.12	Дошкольная образовательная организация на 200 мест	0,6	г. Балашиха, ул. Люберецкая	Первая очередь (2022 год)
1.13	Дошкольная образовательная организация на 225 мест	0,7	г. Балашиха, ул. Люберецкая	Первая очередь (2022 год)
1.14	Дошкольная образовательная организация на 330 мест	1,1	г. Балашиха, Балашихинское шоссе, вл. 4	Первая очередь (2022 год)
1.15	Дошкольная образовательная организация на 230 мест	0,7	г. Балашиха, мкр. 30	Первая очередь (2022 год)
1.16	Пристройка на 150 мест к ДОУ № 21	-	г. Балашиха, ул. Орджоникидзе	Первая очередь (2022 год)
1.17	Пристройка на 100 мест к ДОУ № 1	-	г. Балашиха, ул. Советская	Первая очередь (2022 год)
1.18	Пристройка на 100 мест к ДОУ № 16	-	г. Балашиха, ул. К. Маркса	Первая очередь (2022 год)
1.19	Пристройка на 150 мест к ДОУ № 23	-	г. Балашиха, мкр. 1 Мая	Первая очередь (2022 год)
1.20	Дошкольная образовательная организация на 270 мест	0,9	г. Балашиха, ул. Колдунова	Первая очередь (2022 год)

Поз.	Планируемые объекты местного значения	Площадь, га	Местоположение	Очередь реализации
1.21	Дошкольная образовательная организация на 350 мест	1,1	ГО Балашиха, 16-й км а/д М7 «Волга» (Реутовская нефтебаза)	Первая очередь (2022 год)
1.22	Дошкольная образовательная организация на 350 мест	1,1	ГО Балашиха, 16-й км а/д М7 «Волга» (Реутовская нефтебаза)	Первая очередь (2022 год)
1.23	Дошкольная образовательная организация на 120 мест (встр.-пристр. помещение)	-	ГО Балашиха, 16-й км а/д М7 «Волга» (Реутовская нефтебаза)	Первая очередь (2022 год)
1.24	Дошкольная образовательная организация на 75 мест (встр.-пристр. помещение)	-	г. Балашиха, мкр. Северное Кучино	Первая очередь (2022 год)
1.25	Дошкольная образовательная организация на 50 мест (встр.-пристр. помещение)	-	г. Балашиха, мкр. Ольгино	Первая очередь (2022 год)
1.26	Пристройка на 120 мест к ДОУ № 31	-	г. Балашиха, мкр. Ольгино	Первая очередь (2022 год)
1.27	Дошкольная образовательная организация на 75 мест (встр.-пристр.)	-	г. Балашиха, ул. Почтовая – Почтовый пер.	Первая очередь (2022 год)
1.28	Дошкольная образовательная организация на 220 мест	0,7	г. Балашиха, мкр. Южное Кучино	Первая очередь (2022 год)
1.29	Дошкольная образовательная организация на 125 мест	0,4	г. Балашиха, мкр. Центр-2, ул. Автозаводская	Первая очередь (2022 год)
1.30	Дошкольная образовательная организация на 250 мест	0,8	г. Балашиха, мкр. Центр-2, ул. Автозаводская	Первая очередь (2022 год)
1.31	Дошкольная образовательная организация на 220 мест	0,7	г. Балашиха, мкр. Центр-2, ул. Автозаводская	Первая очередь (2022 год)
1.32	Дошкольная образовательная организация на 250 мест	0,8	г. Балашиха, мкр. Центр-2, ул. Автозаводская	Первая очередь (2022 год)
1.33	Дошкольная образовательная организация на 140 мест	0,5	г. Балашиха, мкр. Центр-2, ул. Автозаводская	Первая очередь (2022 год)
1.34	Дошкольная образовательная организация на 140 мест	0,5	г. Балашиха, мкр. Центр-2, ул. Автозаводская	Первая очередь (2022 год)
1.35	Дошкольная образовательная организация на 220 мест	0,7	г. Балашиха, ул. 40 лет Октября, мкр. 25	Расчётный срок (2035 год)
1.36	Дошкольная образовательная организация на 120 мест	0,4	г. Балашиха, ул. 40 лет Октября, мкр. 25	Расчётный срок (2035 год)
1.37	Дошкольная образовательная организация на 120 мест	0,4	г. Балашиха, ул. 40 лет Октября, мкр. 25	Расчётный срок (2035 год)
1.38	Дошкольная образовательная организация на 130 мест	0,4	г. Балашиха, Кучинское шоссе, д. 6	Расчётный срок (2035 год)
1.39	Дошкольная образовательная организация на 350 мест	1,1	г. Балашиха, ул. Трубецкая	Расчётный срок (2035 год)
1.40	Дошкольная образовательная организация на 120 мест (встр.-пристр.)	-	г. Балашиха, ул. Трубецкая	Расчётный срок (2035 год)
1.41	Дошкольная образовательная организация на 120 мест (встр.-пристр.)	-	г. Балашиха, ул. Трубецкая	Расчётный срок (2035 год)

Поз.	Планируемые объекты местного значения	Площадь, га	Местоположение	Очередь реализации
1.42	Дошкольная образовательная организация на 130 мест (встр.-пристр.)	-	г. Балашиха, ул. Трубецкая	Расчётный срок (2035 год)
1.43	Дошкольная образовательная организация на 100 мест (встр.-пристр.)	-	г. Балашиха, квартал Лукино Б	Расчётный срок (2035 год)
1.44	Дошкольная образовательная организация на 100 мест (встр.-пристр.)	-	г. Балашиха, квартал Лукино Б	Расчётный срок (2035 год)
1.45	Дошкольная образовательная организация на 100 мест (встр.-пристр.)	-	г. Балашиха, квартал Лукино Б	Расчётный срок (2035 год)
1.46	Дошкольная образовательная организация на 300 мест	1,0	г. Балашиха, квартал Лукино Б	Расчётный срок (2035 год)
1.47	Дошкольная образовательная организация на 220 мест	0,7	г. Балашиха, Новское шоссе	Расчётный срок (2035 год)
1.48	Дошкольная образовательная организация на 220 мест	0,7	г. Балашиха, Новское шоссе	Расчётный срок (2035 год)
1.49	Дошкольная образовательная организация на 20 мест (встр.-пристр.)	-	г. Балашиха, мкр. Салтыковка, ул. Октябрьская, вл. 89,91 и ул. Садовая, вл. 88	Расчётный срок (2035 год)
1.50	Дошкольная образовательная организация на 150 мест	0,5	г. Балашиха, мкр. Салтыковка	Расчётный срок (2035 год)
1.51	Дошкольная образовательная организация на 280 мест	0,9	г. Балашиха, мкр. Салтыковка	Расчётный срок (2035 год)
1.52	Дошкольная образовательная организация на 250 мест	0,8	Балашиха, ул. Карбышева	Расчётный срок (2035 год)
1.53	Дошкольная образовательная организация на 220 мест	0,7	г. Балашиха, мкр. Савино	Расчётный срок (2035 год)
1.54	Дошкольная образовательная организация на 80 мест (встр.-пристр.)	-	г. Балашиха, мкр. Савино	Расчётный срок (2035 год)
1.55	Дошкольная образовательная организация на 120 мест	0,4	г. Балашиха, мкр. Савино	Расчётный срок (2035 год)
1.56	Дошкольная образовательная организация на 220 мест	0,7	г. Балашиха, мкр. Савино	Расчётный срок (2035 год)
1.57	Дошкольная образовательная организация на 200 мест	0,7	г. Балашиха, мкр. Ольгино (территория госпиталя)	Расчётный срок (2035 год)
1.58	Дошкольная образовательная организация на 130 мест	0,7	г. Балашиха, Кучинское шоссе д. 6	Расчётный срок (2035 год)
1.59	Пристройка на 130 мест к ДОУ № 8	-	г. Балашиха, пр. Ленина	Расчётный срок (2035 год)
1.60	Пристройка на 110 мест к ДОУ № 9	-	г. Балашиха, пр. Ленина	Расчётный срок (2035 год)
1.61	Пристройка на 90 мест к ДОУ № 10	-	г. Балашиха, ул. Комсомольская	Расчётный срок (2035 год)
1.62	Пристройка на 130 мест к ДОУ № 13	-	г. Балашиха, шоссе Энтузиастов	Расчётный срок (2035 год)



Поз.	Планируемые объекты местного значения	Пло- щадь, га	Местоположение	Очередь реализации
1.63	Пристройка на 160 мест к ДОУ № 19	-	д. Пестово	Расчётный срок (2035 год)
1.64	Пристройка на 80 мест к ДОУ № 22	-	д. Федурново	Расчётный срок (2035 год)
1.65	Пристройка на 190 мест к ДОУ № 25	-	г. Балашиха, мкр. Салтыковка	Расчётный срок (2035 год)
1.66	Пристройка на 50 мест к ДОУ № 30	-	г. Балашиха, ул. Калинина	Расчётный срок (2035 год)
1.67	Пристройка на 120 мест к ДОУ № 34	-	г. Балашиха, ул. Карбышева	Расчётный срок (2035 год)
1.68	Пристройка на 90 мест к ДОУ № 35	-	г. Балашиха, ул. Фадеева	Расчётный срок (2035 год)
1.69	Пристройка на 110 мест к ДОУ № 36	-	г. Балашиха, шоссе Энтузиастов	Расчётный срок (2035 год)
1.70	Пристройка на 65 мест к ДОУ № 37	-	г. Балашиха, Московский бульвар	Расчётный срок (2035 год)
1.71	Пристройка на 150 мест к ДОУ № 38	-	г. Балашиха, ул. Заречная	Расчётный срок (2035 год)
1.72	Пристройка на 150 мест к ДОУ № 39	-	г. Балашиха, ул. Новая	Расчётный срок (2035 год)
1.73	Пристройка на 150 мест к ДОУ № 40	-	д. Пуршево	Расчётный срок (2035 год)
1.74	Пристройка на 150 мест к ДОУ № 41	-	г. Балашиха, мкр. Заря	Расчётный срок (2035 год)
1.75	Пристройка на 150 мест к ДОУ № 42	-	г. Балашиха, мкр. Заря	Расчётный срок (2035 год)
1.76	Пристройка на 160 мест к ДОУ № 44	-	г. Балашиха, мкр. Гагарина	Расчётный срок (2035 год)
1.77	Пристройка на 90 мест к ДОУ № 49	-	г. Балашиха, мкр. 1 Мая	Расчётный срок (2035 год)
1.78	Пристройка на 65 мест к ДОУ № 54	-	г. Балашиха, ул. Мещёра	Расчётный срок (2035 год)
1.79	Пристройка на 100 мест к ДОУ № 2	-	г. Балашиха, ул. 1 Мая	Расчётный срок (2035 год)
1.80	Пристройка на 130 мест к ДОУ № 3	-	г. Балашиха, мкр. Купавна	Расчётный срок (2035 год)
1.81	Пристройка на 80 мест к ДОУ № 6	-	г. Балашиха, ул. Пионерская	Расчётный срок (2035 год)
1.82	Пристройка на 150 мест к ДОУ № 12	-	г. Балашиха, ул. Новая	Расчётный срок (2035 год)
1.83	Пристройка на 50 мест к ДОУ № 13	-	г. Балашиха, мкр. Керамик	Расчётный срок (2035 год)
1.84	Пристройка на 110 мест к ДОУ № 14	-	г. Балашиха, ул. Советская	Расчётный срок (2035 год)
1.85	Пристройка на 80 мест к ДОУ № 15	-	г. Балашиха, ул. Калинина	Расчётный срок (2035 год)
1.86	Пристройка на 50 мест к ДОУ № 16	-	г. Балашиха, мкр. Керамик	Расчётный срок (2035 год)
1.89	Пристройка на 50 мест к ДОУ № 17	-	г. Балашиха, ул. Маяковского	Расчётный срок (2035 год)

Поз.	Планируемые объекты местного значения	Площадь, га	Местоположение	Очередь реализации
1.90	Пристройка на 50 мест к ДОУ № 18	-	г. Балашиха, ул. Пионерская	Расчётный срок (2035 год)
1.91	Пристройка на 50 мест к ДОУ № 26	-	г. Балашиха, ул. Юбилейная	Расчётный срок (2035 год)
1.92	Пристройка на 90 мест к ДОУ № 27	-	г. Балашиха, ул. Маяковского	Расчётный срок (2035 год)
1.93	Пристройка на 90 мест к ДОУ № 28	-	г. Балашиха, мкр. Саввино	Расчётный срок (2035 год)
1.94	Пристройка на 110 мест к ДОУ № 31	-	г. Балашиха, ул. Жилгородок	Расчётный срок (2035 год)
1.95	Дошкольная образовательная организация на 100 мест	0,3	Вблизи СНТ «Полянка»	Расчётный срок (2035 год)
1.96	Дошкольная образовательная организация на 60 мест (встр.-пристр.)	-	г. Балашиха, ул. Черняховского	Расчётный срок (2035 год)
1.97	Дошкольная образовательная организация на 100 мест	0,3	г. Балашиха, мкр. Салтыковка, ул. Школьная	Расчётный срок (2035 год)
1.98	Дошкольная образовательная организация на 125 мест	0,4	г. Балашиха, ул. Майкла Лунна	Расчётный срок (2035 год)
<b>2. Общеобразовательные организации</b>				
2.1	Пристройка на 300 мест к СОШ № 2	-	г. Балашиха, ул. Кудачевского	Первая очередь (2022 год)
2.2	Общеобразовательная организация на 1000 мест	3,5	г. Балашиха, мкр. 28	Первая очередь (2022 год)
2.3	Общеобразовательная организация на 600 мест	2,3	г. Балашиха, мкр. 1 Мая	Первая очередь (2022 год)
2.4	Общеобразовательная организация на 250 мест	0,8	г. Балашиха, ЖК «Изумрудный»	Первая очередь (2022 год)
2.5	Общеобразовательная организация на 1100 мест	3,5	г. Балашиха, мкр. Авиаторов	Первая очередь (2022 год)
2.6	Общеобразовательная организация на 1125 мест	3,6	г. Балашиха, мкр. 22А	Первая очередь (2022 год)
2.7	Общеобразовательная организация на 425 мест	1,4	г. Балашиха, ул. Советская	Первая очередь (2022 год)
2.8	Общеобразовательная организация на 550 мест	1,8	д. Федурново	Первая очередь (2022 год)
2.9	Общеобразовательная организация на 1600 мест	3,2	г. Балашиха, ул. Люберецкая	Первая очередь (2022 год)
2.10	Общеобразовательная организация на 1600 мест	3,5	г. Балашиха, ул. Люберецкая	Первая очередь (2022 год)
2.11	Общеобразовательная организация на 1100 мест	3,1	г. Балашиха, шоссе Энтузиастов	Первая очередь (2022 год)
2.12	Общеобразовательная организация на 1100 мест	3,1	г. Балашиха, ул. Твардовского	Первая очередь (2022 год)
2.13	Общеобразовательная организация на 800 мест	2,2	г. Балашиха, ул. Колдунова	Первая очередь (2022 год)
2.14	Общеобразовательная организации на 1100 мест	3,1	ГО Балашиха, 16-й км а/д М7 «Волга» (Реутовская нефтебаза)	Первая очередь (2022 год)

Поз.	Планируемые объекты местного значения	Площадь, га	Местоположение	Очередь реализации
2.15	Общеобразовательная организации на 610 мест	1,5	ГО Балашиха, 16-й км а/д М7 «Волга» (Реутовская нефтебаза)	Первая очередь (2022 год)
2.16	Пристройка на 150 мест к СОШ № 6	-	г. Балашиха, в границах улиц Саввинская - Ленина - Аллейная	Первая очередь (2022 год)
2.17	Общеобразовательная организация на 450 мест	1,4	г. Балашиха, ул. Шестая	Первая очередь (2022 год)
2.18	Общеобразовательная организация на 1000 мест	2,8	г. Балашиха, мкр. Центр-2, ул. Автозаводская	Первая очередь (2022 год)
2.19	Общеобразовательная организация на 1000 мест	2,8	г. Балашиха, мкр. Центр-2, ул. Автозаводская	Первая очередь (2022 год)
2.20	Общеобразовательная организация на 1320 мест	3,7	г. Балашиха, мкр. Центр-2, ул. Автозаводская	Первая очередь (2022 год)
2.21	Общеобразовательная организация на 1100 мест	3,1	г. Балашиха, мкр. Центр-2, ул. Автозаводская	Первая очередь (2022 год)
2.22	Общеобразовательная организация на 850 мест	2,4	г. Балашиха, мкр. Северное Кучино	Первая очередь (2022 год)
2.23	Общеобразовательная организация на 405 мест	1,1	г. Балашиха, ул. Кооперативная	Первая очередь (2022 год)
2.24	Пристройка на 250 мест к СОШ № 27	-	г. Балашиха, ул. Свердлова	Первая очередь (2022 год)
2.25	Пристройка на 500 мест к СОШ № 5	-	г. Балашиха, Носовихинское шоссе	Первая очередь (2022 год)
2.26	Пристройка на 400 мест к гимназии № 1	-	г. Балашиха, ул. Новая	Первая очередь (2022 год)
2.27	Пристройка на 650 мест к гимназии № 11	-	г. Балашиха, ул. Колхозная	Первая очередь (2022 год)
2.28	Общеобразовательная организация на 500 мест	1,6	Балашиха, ул. 40 лет Октября	Расчётный срок (2035 год)
2.29	Общеобразовательная организация на 1500 мест	4,2	г. Балашиха, ул. Трубецкая	Расчётный срок (2035 год)
2.30	Общеобразовательная организация на 1230 мест	3,4	г. Балашиха, квартал Лукино Б	Расчётный срок (2035 год)
2.31	Общеобразовательная организация на 900 мест	2,5	г. Балашиха, Новское шоссе	Расчётный срок (2035 год)
2.32	Общеобразовательная организация на 1200 мест	3,8	г. Балашиха, ул. Карбышева	Расчётный срок (2035 год)
2.33	Общеобразовательная организация на 900 мест	2,5	г. Балашиха, мкр. Савино	Расчётный срок (2035 год)
2.34	Общеобразовательная организация на 1100 мест	3,1	г. Балашиха, мкр. Савино	Расчётный срок (2035 год)
2.35	Общеобразовательная организация на 550 мест	1,5	г. Балашиха, мкр. Савино	Расчётный срок (2035 год))
2.36	Общеобразовательная организация на 850 мест	2,4	г. Балашиха, мкр. Ольгино (территория госпиталя)	Расчётный срок (2035 год))
2.37	Общеобразовательная организация на 450 мест	1,3	г. Балашиха, ул. Первая	Расчётный срок (2035 год))

Поз.	Планируемые объекты местного значения	Пло- щадь, га	Местоположение	Очередь реализации
2.38	Общеобразовательная организация на 850 мест	1,9	д. Черное	Расчётный срок (2035 год)
2.39	Пристройка на 300 мест к СОШ № 1	-	Балашиха, пр. Ленина	Расчётный срок (2035 год)
2.40	Пристройка на 300 мест к СОШ № 4	-	Балашиха, ул. Орджоникидзе	Расчётный срок (2035 год)
2.41	Пристройка на 300 мест к СОШ № 6	-	Балашиха, ул. Крупской	Расчётный срок (2035 год)
2.42	Пристройка на 300 мест к СОШ № 9	-	Балашиха, ул. Кудяковского	Расчётный срок (2035 год)
2.43	Пристройка на 600 мест к СОШ № 10	-	Балашиха, шоссе Энтузиастов	Расчётный срок (2035 год)
2.44	Пристройка на 300 мест к СОШ № 13	-	Балашиха, мкр. Северный	Расчётный срок (2035 год)
2.45	Пристройка на 300 мест к СОШ № 14	-	Балашиха, мкр. Салтыковка	Расчётный срок (2035 год)
2.46	Пристройка на 300 мест к СОШ № 15	-	Балашиха, мкр. Заря	Расчётный срок (2035 год)
2.47	Пристройка на 300 мест к СОШ № 18	-	д. Черное	Расчётный срок (2035 год)
2.48	Пристройка на 330 мест к СОШ № 23	-	Балашиха, ул. Ю. Фучика	Расчётный срок (2035 год)
2.49	Пристройка на 300 мест к СОШ № 25	-	Балашиха, ул. Солнечная	Расчётный срок (2035 год)
2.50	Пристройка на 200 мест к гимназии № 2	-	Балашиха, ул. Школьная	Расчётный срок (2035 год)
2.51	Пристройка на 600 мест к СОШ № 8	-	г. Балашиха, ул. Юннатов	Расчётный срок (2035 год)
2.52	Пристройка на 600 мест к СОШ № 11	-	г. Балашиха, ул. Колхозная	Расчётный срок (2035 год)
2.53	Общеобразовательная организация на 800 мест	2,4	г. Балашиха, ул. Лукино	Расчётный срок (2035 год)
<b>3. Детские школы искусств (дополнительное образование детей)</b>				
3.1	Детская школа искусств на 250 мест	0,5	г. Балашиха, мкр. Центр-2	Первая очередь (2022 год)
3.2	Детская школа искусств на 250 мест	0,5	ГО Балашиха, 16-й км а/д М7 «Волга» (Реутовская нефтебаза)	Первая очередь (2022 год)
3.3	Детские школы искусств на 200 мест (встр.-пристр.)	-	Жилые микрорайоны	Первая очередь (2022 год)
3.4	Детская школа искусств на 250 мест	0,5	г. Балашиха, ул. 40 лет Октября	Расчётный срок (2035 год)
3.5	Детская школа искусств на 250 мест	0,5	г. Балашиха, квартал Лукино Б	Расчётный срок (2035 год)
3.6	Детская школа искусств на 250 мест	0,5	г. Балашиха, мкр. Савино	Расчётный срок (2035 год)
3.7	Детские школы искусств на 670 мест (встр.-пристр.)	-	Жилые микрорайоны	Расчётный срок (2035 год)

Поз.	Планируемые объекты местного значения	Пло- щадь, га	Местоположение	Очередь реализации
4. Объекты физической культуры и спорта				
4.1	ФОК (спортивные залы 1008 кв. м, бассейн 400 кв. м зеркала воды)	1,1	г. Балашиха, ул. Заречная	Первая очередь (2022 год)
4.2	ФОК (спортивные залы 1008 кв. м, бассейн 400 кв. м зеркала воды)	1,1	г. Балашиха, западнее мкр. Дзержинского	Первая очередь (2022 год)
4.3	ФОК (спортивные залы 1008 кв. м, бассейн 400 кв. м зеркала воды)	1,1	ГО Балашиха, 16-й км а/д М7 «Волга» (Реутовская нефтебаза)	Первая очередь (2022 год)
4.4	ФОК (спортивные залы 1008 кв. м, бассейн 400 кв. м зеркала воды)	1,1	г. Балашиха, Савинское шоссе	Расчётный срок (2035 год)
4.5	ФОК (спортивные залы 1008 кв. м, бассейн 400 кв. м зеркала воды)	1,1	г. Балашиха, квартал Лукино Б	Расчётный срок (2035 год)
4.6	ФОК (спортивные залы 1008 кв. м, бассейн 400 кв. м зеркала воды)	1,1	г. Балашиха, Новское шоссе	Расчётный срок (2035 год)
4.7	ФОК (спортивные залы 1008 кв. м, бассейн 400 кв. м зеркала воды)	1,1	г. Балашиха, Восточное шоссе	Расчётный срок (2035 год)
4.8	ФОК (спортивные залы 1008 кв. м, бассейн 400 кв. м зеркала воды)	1,1	г. Балашиха, мкр. Авиаторов	Расчётный срок (2035 год)
4.9	ФОК (спортивные залы 1008 кв. м, бассейн 400 кв. м зеркала воды)	1,1	г. Балашиха, мкр. Гагарина	Расчётный срок (2035 год)
4.10	ФОК (спортивные залы 1008 кв. м, бассейн 400 кв. м зеркала воды)	1,1	г. Балашиха, мкр. Салтыковка, ул. Октябрьская	Расчётный срок (2035 год)
4.11	Спортивные залы 37,88 тыс. кв. м (встр.-пристр.)	-	Жилые микрорайоны	Первая очередь (2022 год), расчётный срок (2035 год)
4.12	Открытые спортивные площадки 200,0 тыс. кв. м		Жилые микрорайоны, рекреационные зоны	Первая очередь (2022 год), расчётный срок (2035 год)
5. Места захоронения				
5.1	Кладбище 20 га		В районе Новского шоссе	Расчётный срок (2035 год)

### Планируемые объекты значения Московской области\*

Поз.	Планируемые объекты местного значения	Площадь, га	Местоположение	Очередь реализации
1. Объекты здравоохранения				
1.1	Поликлиника на 650 пос./см.	0,3	Балашиха, мкр. Авиаторов	Первая очередь (2022 год)
1.2	Поликлиника на 600 пос./см.	0,3	Балашиха, мкр. Гагарина	Первая очередь (2022 год)
1.3	ФАП на 25 пос./см.	0,1	д. Соболиха	Первая очередь (2022 год)
1.4	Поликлиника на 100 пос./см. (встр.-пристр.)	-	Балашиха, мкр. Центр	Первая очередь (2022 год)
1.5	Поликлиника на 200 пос./см.	0,3	Балашиха, мкр. 28	Первая очередь (2022 год)
1.6	Поликлиника на 265 пос./см.	0,3	Балашиха, мкр. 1	Первая очередь (2022 год)
1.7	Поликлиника на 188 пос./см.	0,3	Балашиха, мкр. 1 Мая	Первая очередь (2022 год)
1.8	Поликлиника на 145 пос./см.	0,3	Балашиха, мкр. 22А	Первая очередь (2022 год)
1.9	Поликлиника на 100 пос./см. (встр.-пристр.)	-	д. Федурново	Первая очередь (2022 год)
1.10	Поликлиника на 500 пос./см.	0,3	Балашиха, ул. Люберецкая	Первая очередь (2022 год)
1.11	Поликлиника на 200 пос./см.	0,3	ГО Балашиха, 16-й км а/д М7 «Волга» (Реутовская нефтебаза)	Первая очередь (2022 год)
1.12	Поликлиника на 160 пос./см.	0,3	г. Балашиха, мкр. Северное Кучино	Первая очередь (2022 год)
1.13	Поликлиника на 195 пос./см.	0,3	Балашиха, мкр. Ольгино	Первая очередь (2022 год)
1.14	Офис врача общей практики на 50 пос./см. (встр.-пристр.)	-	г. Балашиха, район ул. Саввинская - Ленина - Аллейная	Первая очередь (2022 год)
1.15	Поликлиника на 100 пос./см. (встр.-пристр.)	-	г. Балашиха, ул. Пионерская - Автозаводская - Пролетарская	Первая очередь (2022 год)
1.16	Офис врача общей практики на 50 пос./см. (встр.-пристр.)	-	г. Балашиха, ул. Шестая	Первая очередь (2022 год)
1.17	Офис врача общей практики на 40 пос./см. (встр.-пристр.)	-	г. Балашиха, ул. Почтовая	Первая очередь (2022 год)
1.18	Поликлиника на 200 пос./см.	0,3	г. Балашиха, мкр. Павлино-2	Первая очередь (2022 год)
1.19	Поликлиника на 425 пос./см.	0,3	г. Балашиха, мкр. Центр-2	Первая очередь (2022 год)
1.20	Поликлиника на 560 пос./см.	0,3	г. Балашиха, мкр. Центр-2	Первая очередь (2022 год)

Поз.	Планируемые объекты местного значения	Площадь, га	Местоположение	Очередь реализации
1.21	Поликлиника на 200 пос./см.	0,3	Балашиха, ул. 40 лет Октября	Расчётный срок (2035 год)
1.22	Поликлиника на 250 пос./см.	0,3	г. Балашиха, ул. Трубецкая	Расчётный срок (2035 год)
1.23	Поликлиника на 100 пос./см.	0,3	г. Балашиха, квартал Лукино Б	Расчётный срок (2035 год)
1.24	Поликлиника на 120 пос./см. (встр.-пристр.)	-	г. Балашиха, Новское шоссе	Расчётный срок (2035 год)
1.25	Поликлиника на 670 пос./см.	0,3	г. Балашиха, мкр. Савино	Расчётный срок (2035 год)
1.26	Больничный стационар на 900 коек	7,2	г. Балашиха, мкр. Ольгино	Расчётный срок (2035 год)
<b>2. Объекты социального обслуживания населения</b>				
2.1	Универсальный комплексный центр социального обслуживания населения (встр.-пристр.)	-	г. Балашиха, мкр. 1	Первая очередь (2022 год)
2.2	Универсальный комплексный центр социального обслуживания населения (встр.-пристр.)	-	г. Балашиха, мкр. Авиаторов	Первая очередь (2022 год)
2.3	Универсальный комплексный центр социального обслуживания населения (встр.-пристр.)	-	г. Балашиха, шоссе Энтузиастов, ЖК «Виктория-Балашиха»	Первая очередь (2022 год)
2.4	Универсальный комплексный центр социального обслуживания населения (встр.-пристр.)	-	г. Балашиха, мкр. Северное Кучино	Первая очередь (2022 год)
2.5	Универсальный комплексный центр социального обслуживания населения (встр.-пристр.)	-	г. Балашиха, мкр. Ольгино	Первая очередь (2022 год)
2.6	Универсальный комплексный центр социального обслуживания населения (встр.-пристр.)	-	г. Балашиха, мкр. Южное Кучино	Первая очередь (2022 год)
2.7	Универсальный комплексный центр социального обслуживания населения (встр.-пристр.)	-	г. Балашиха, мкр. Центр	Расчётный срок (2035 год)
2.8	Универсальный комплексный центр социального обслуживания населения (встр.-пристр.)	-	д. Федурново	Расчётный срок (2035 год)
2.9	Универсальный комплексный центр социального обслуживания населения (встр.-пристр.)	-	г. Балашиха, ул. Люберецкая	Расчётный срок (2035 год)

Поз.	Планируемые объекты местного значения	Площадь, га	Местоположение	Очередь реализации
2.10	Универсальный комплексный центр социального обслуживания населения (встр.-пристр.)	-	г. Балашиха, ул. 40 лет Октября, мкр. 25	Расчётный срок (2035 год)
2.11	Универсальный комплексный центр социального обслуживания населения (встр.-пристр.)	-	г. Балашиха, квартал Лукино Б	Расчётный срок (2035 год)
2.12	Универсальный комплексный центр социального обслуживания населения (встр.-пристр.)	-	г. Балашиха, мкр. Савино	Расчётный срок (2035 год)

\*приводится в информационных целях



**Планируемые мероприятия по реконструкции и строительству объектов транспортной инфраструктуры местного значения**

<b>Вид, наименование, назначение (характеристика объекта, вид работ)</b>	<b>Протяженность км./количество полос движения</b>	<b>Местоположение</b>	<b>Срок реализации, год</b>	<b>Функциональная зона</b>
Линейный объект. Автомобильная дорога местного значения - ул. 40 лет октября, реконструкция	1,01/4	г.о. Балашиха	2035	Т
Линейный объект. Автомобильная дорога местного значения - ул. Терешковой, реконструкция	0,51/4	г.о. Балашиха	2035	Т
Линейный объект. Автомобильная дорога местного значения - ул. Магистральная, реконструкция	1,22/4	г.о. Балашиха	2035	Т
Линейный объект. Автомобильная дорога местного значения - ул. 40 лет победы, новое строительство	0,24/2	г.о. Балашиха	2035	Т
Линейный объект. Автомобильная дорога местного значения - Объездное шоссе - ул. Терешковой, новое строительство	1,13/2	г.о. Балашиха	2035	Т
Линейный объект. Автомобильная дорога местного значения - ул. 40 лет победы - оз. Панино - м-рн Новиковский, новое строительство	4,72/2	г.о. Балашиха	2035	Т
Линейный объект. Автомобильная дорога местного значения ул. стройка - А-103 "Щелковское шоссе", новое строительство	2,4/2	г.о. Балашиха	2035	Т
Линейный объект. Автомобильная дорога местного значения - съезд с МКАД на планируемую территорию под размещения общественно-жилых объектов, новое строительство	0,5/2	г.о. Балашиха	2035	Т
Линейный объект. Автомобильная дорога местного значения - восточное шоссе - Новское кладбище, новое строительство	1,76/2	г.о. Балашиха	2022	Т
Линейный объект. Улица в жилой застройке - Вблизи СНТ "Полянка", реконструкция	1,07/2	г. Балашиха	2022	Ж-1

Линейный объект. Улица в жилой застройке - ул. 40 лет октября, реконструкция	0,94/2	г. Балашиха	2035	Ж-1
Линейный объект. Улица в жилой застройке ул. Орджоникидзе, реконструкция	1,23/2	г. Балашиха	2035	Ж-1
Линейный объект. Улица в жилой застройке - ул. Солнечная, реконструкция	1,02/2	г. Балашиха	2035	Ж-1
Линейный объект. Улица в жилой застройке - Московский бул.бвар, реконструкция	0,76/2	г. Балашиха	2035	Ж-1
Линейный объект. Улица в жилой застройке ул. Объединения, реконструкция	0,5/2	г. Балашиха	2035	Ж-1
Линейный объект. Улица в жилой застройке - ул. Заречная, реконструкция	1,47/2	г. Балашиха	2035	Ж-1
Линейный объект. Улица в жилой застройке переул.ок Заречная - Свердлова, реконструкция	0,24/2	г. Балашиха	2035	Ж-1
Линейный объект. Улица в жилой застройке - ул. Терешковой, реконструкция	0,53/2	г. Балашиха	2035	Ж-1
Линейный объект. Улица в жилой застройке - ул. Восточная, реконструкция	1,05/2	г. Балашиха	2035	Ж-1
Линейный объект. Улица в жилой застройке - мкрн 1-е мая, реконструкция	0,49/2	г. Балашиха	2035	Ж-1
Линейный объект. Улица в жилой застройке - ул. Лукино, реконструкция	0,5/2	г. Балашиха	2035	Ж-1
Линейный объект. Улица в жилой застройке - шоссе Энтузиастов дублер, реконструкция	1,08/2	г. Балашиха	2035	Ж-1
Линейный объект. Улица в жилой застройке - ул. Чехова, реконструкция	0,52/2	г. Балашиха	2035	Ж-1
Линейный объект. Улица в жилой застройке - ул. Молодой Ленинец, реконструкция	0,6/2	г. Балашиха	2035	Ж-1
Линейный объект. Улица в жилой застройке - ул. Кооперативная, реконструкция	0,3/2	г. Балашиха	2035	Ж-1

Линейный объект. Улица в жилой застройке - Лесной квартал , реконструкция	0,8/2	г. Балашиха	2035	Ж-1
Линейный объект. Улица в жилой застройке , реконструкция	0,4/2	д. Федурново	2035	Ж-1
Линейный объект. Улица в жилой застройке , реконструкция	0,6/2	г. Балашиха	2035	Ж-1
Линейный объект. Улица в жилой застройке , реконструкция	1,16/2	д. Полтево	2035	Ж-1
Линейный объект. Улица в жилой застройке - ул. Чистопольсукая, новое строительство	0.16/2	г. Балашиха	2035	Ж-1
Линейный объект. Улица в жилой застройке - квартал "Никольское - Трубецкое", новое строительство	0.96/2	г. Балашиха	2035	Ж-1
Линейный объект. Улица в жилой застройке - ул. Солнечная, ул. Заречная, новое строительство	0.4/2	г. Балашиха	2035	Ж-1
Линейный объект. Улица в жилой застройке - ул. Восточная - ул. 40 лет Победы, новое строительство	0.96/2	г. Балашиха	2035	Ж-1
Линейный объект. Улица в жилой застройке - мкрн 1-е мая, новое строительство	0.22/2	г. Балашиха	2035	Ж-1
Линейный объект. Улица в жилой застройке - территория для размещения объектов общественно-жилого назначения, новое строительство	2,31/2	г. Балашиха	2035	Ж-1
Линейный объект. Улица в жилой застройке - мкрн Держинского, новое строительство	0.3/2	г. Балашиха	2035	Ж-1
Линейный объект. Улица в жилой застройке - ул. Евстафьева, новое строительство	0.91/2	г. Балашиха	2035	Ж-1
Линейный объект. Улица в жилой застройке - шоссе Энтузиастов дублер, новое строительство	0.25/2	г. Балашиха	2035	Ж-1
Линейный объект. Улица в жилой застройке - ул. Чехова - Акатово, новое строительство	0.32/2	г. Балашиха	2035	Ж-1
Линейный объект. Улица в жилой застройке - квартал "Верона", новое строительство	0.6/2	г. Балашиха	2035	Ж-1

Линейный объект. Улица в жилой застройке - ул. Молодой Ленинец, новое строительство	0.5/2	г. Балашиха	2035	Ж-1
Линейный объект. Улица в жилой застройке - ул. Молодой Ленинец, новое строительство	0.8/2	г. Балашиха	2035	Ж-1
Линейный объект. Улица в жилой застройке -Квартал Новоград Павлино, новое строительство	3.60	г. Балашиха	2035	Ж-1
Линейный объект. Улица в жилой застройке - ул. Саввинская д 30, новое строительство	1.70	г. Балашиха	2035	Ж-1
Линейный объект. Улица в жилой застройке, новое строительство	4.60	д. Полтево	2035	Ж-1
Линейный объект. Улица в жилой застройке, новое строительство	0.80	д. Полтево	2035	Ж-1
Линейный объект. Улица в жилой застройке, новое строительство	0.99	д. Новый Милет	2035	Ж-1
Линейный объект. Улица в жилой застройке, новое строительство	1,39/2	д. Саболиха	2035	Ж-1
Линейный объект. Улица в жилой застройке , новое строительство	3,16/2	д. Дятловка	2035	Ж-1
Линейный объект. Улица в жилой застройке, новое строительство	3,91/2	д. Дятловка	2035	Ж-1
Линейный объект. Улица в жилой застройке - Квартал "Столичный", новое строительство	1,15/2	г. Балашиха	2035	Ж-1
Линейный объект. Улица производственных, коопунально-складских районов - м-н Заря, реконструкция	0.65/4	г. Балашиха	2035	П
Линейный объект. Улица производственных, коопунально-складских районов - мкрн. Саввино, реконструкция	0.7/4	г. Балашиха	2035	П
Линейный объект. Улица производственных, коопунально-складских районов новое строительство	0.58/2	д. Полтево	2035	П
Линейный объект. Улица производственных, коопунально-складских районов	3,35/2	д. Пуршево	2035	П

Линейный объект. Улица производственных, кооперативно-складских районов , новое строительство	1.54/2	д. Соболиха	2035	П
Линейный объект. Улица производственных, кооперативно-складских районов , новое строительство	0.40/2	д. Федурново	2035	П
Линейный объект. Улица производственных, кооперативно-складских районов - ул. Троицкая - ЖК Ольгино парк, новое строительство	1.20/2	г. Балашиха	2035	П
Линейный объект. Магистральная улица общегородского значения ул. Трубецкая, реконструкция	1.68/4	г. Балашиха	2035	Ж-1
Линейный объект. Магистральная улица общегородского значения- ул. Свердлова, реконструкция	2.05/4	г. Балашиха	2035	Ж-1
Линейный объект. Магистральная улица общегородского значения - ул. Спортивная, реконструкция	0.53/4	г. Балашиха	2035	Ж-1
Линейный объект. Магистральная улица общегородского значения -ул. Звездная, реконструкция	1.85/4	г. Балашиха	2035	Ж-1
Линейный объект. Магистральная улица общегородского значения - ул. Советская, реконструкция	3.46/4	г. Балашиха	2035	Ж-1
Линейный объект. Магистральная улица общегородского значения - ул. Терешковой, реконструкция	0.79/4	г. Балашиха	2035	Ж-1
Линейный объект. Магистральная улица общегородского значения - ул. Быковского, реконструкция	0.75/4	г. Балашиха	2035	Ж-1
Линейный объект. Магистральная улица общегородского значения - ул. Разина, реконструкция	0.57/4	г. Балашиха	2035	Ж-1
Линейный объект. Магистральная улица общегородского значения -ул. Свободы, реконструкция	0.70/4	г. Балашиха	2035	Ж-1
Линейный объект. Магистральная улица общегородского значения - ул. Луговая, реконструкция	1.50/4	г. Балашиха	2035	Ж-1
Линейный объект. Магистральная улица общегородского значения - ул. Пионерская, 1-го Мая, реконструкция	1.00/4	г. Балашиха	2035	Ж-1
Линейный объект. Магистральная улица общегородского значения - продолжение ул. Быковского, новое строительство	0.26/2	г. Балашиха	2035	Ж-1

Линейный объект. Магистральная улица общегородского значения - ул. Свободы, новое строительство	0.50/2	г. Балашиха	2035	Ж-1
Линейный объект. Магистральная улица общегородского значения - Носовихинское шоссе - ул. Рождественская, новое строительство	1.20/4	г. Балашиха	2035	Ж-1
Линейный объект. Магистральная улица общегородского значения - ул. Рабочая, новое строительство	0.85/2	г. Балашиха	2035	Ж-1
Линейный объект. Магистральная улица районного значения проспект Ленина, реконструкция	2.71/4	г. Балашиха	2035	Ж-1
Линейный объект. Магистральная улица районного значения - ул. Евстафьева, реконструкция	0.93/4	г. Балашиха	2035	Ж-1
Линейный объект. Магистральная улица районного значения - ул. Карбышева, реконструкция	2.28/4	г. Балашиха	2035	Ж-1
Линейный объект. Магистральная улица районного значения - мкрн. Купавна, реконструкция	2.62/4	г. Балашиха	2035	Ж-1
Линейный объект. Магистральная улица районного значения - ул. Трубецкая, реконструкция	0.60/4	г. Балашиха	2035	Ж-1
Линейный объект. Магистральная улица районного значения - ул. 40 лет победы, реконструкция	2.66/4	г. Балашиха	2035	Ж-1
Линейный объект. Магистральная улица районного значения - ул. Балашихинское шоссе, реконструкция	1.14/4	г. Балашиха	2035	Ж-1
Линейный объект. Магистральная улица районного значения - ул. Стройка, реконструкция	0.80/4	г. Балашиха	2035	Ж-1
Линейный объект. Магистральная улица районного значения - ул. Крайняя, Лесопарковая, Школьная, реконструкция	2.00/4	г. Балашиха	2035	Ж-1
Линейный объект. Магистральная улица районного значения - ул. Южная, реконструкция	0.30/4	г. Балашиха	2035	Ж-1
Линейный объект. Магистральная улица районного значения - ул. Почтовая, реконструкция	0.80/4	г. Балашиха	2035	Ж-1
Линейный объект. Магистральная улица районного значения - ул. Маяковского, реконструкция	0.40/4	г. Балашиха	2035	Ж-1

Линейный объект. Магистральная улица районного значения - ул. Калинина, реконструкция	1.50/4	г. Балашиха	2035	Ж-1
Линейный объект. Магистральная улица районного значения - ул. Троицкая, реконструкция	0.60/4	г. Балашиха	2035	Ж-1
Линейный объект. Магистральная улица районного значения - ул. стройка - А-103 "Щелковское шоссе" в мкрн 1-е Мая, новое строительство	0.85/2	г. Балашиха	2035	Ж-1
Линейный объект. Магистральная улица районного значения - территория для размещения объектов общественно-жилого назначения, новое строительство	0.78/4	г. Балашиха	2035	Ж-1
Линейный объект. Магистральная улица районного значения - ул. Калинина, реконструкция	0.50/4	г. Балашиха	2035	Ж-1
Линейный объект. Магистральная улица районного значения - Продолжение ул. Троицкая, новое строительство	0.40/2	г. Балашиха	2035	Ж-1
Линейный объект. Магистральная улица общегородского значения -ул.. Саввинская, реконструкция	1.04/4	г. Балашиха	2035	Ж-1

## 2. ПАРАМЕТРЫ ФУНКЦИОНАЛЬНЫХ ЗОН

### Параметры планируемого развития зон жилого назначения

Функциональные зоны	Местоположение	Мероприятия территориального планирования	Площадь зоны, га	Параметры планируемого развития жилых зон	Планируемые для размещения объекты Федерального(Ф), Регионального(Р), Местного значения (М)
Зона многоквартирной жилой застройки Ж-1	г. Балашиха, планировочный район 1	Существующая застройка	5,8	Сохранение функционального использования с существующими параметрами	-
	г. Балашиха, планировочный район 2	Существующая застройка	79,2	Сохранение функционального использования с существующими параметрами	
	г. Балашиха, планировочный район 2	Новое строительство	10,0	Этажность не более 17 этажей, максимальная плотность застройки жилыми домами в жилом районе не более 7550 м2/га, коэффициент застройки жилыми домами не более 4,4 %	
	г. Балашиха, планировочный район 3	Существующая застройка	51,3	Сохранение функционального использования с существующими параметрами	
	г. Балашиха, планировочный район 3	Новое строительство	20,0	Этажность не более 17 этажей, максимальная плотность застройки жилыми домами в жилом районе не более 7550 м2/га, коэффициент застройки жилыми домами не более 4,4 %	
	г. Балашиха, планировочный район 4	Существующая застройка	397,4	Сохранение функционального использования с существующими параметрами	
	г. Балашиха, планировочный район 4	Новое строительство	30,0	Этажность не более 17 этажей, максимальная плотность застройки жилыми домами в жилом районе не более 7550 м2/га, коэффициент застройки жилыми домами не более 4,4 %	
	г. Балашиха, планировочный район 5	Существующая застройка	261,4	Сохранение функционального использования с существующими параметрами	
	г. Балашиха, планировочный район 5	Новое строительство	10,0	Этажность не более 17 этажей, максимальная плотность застройки жилыми домами в жилом районе не более 7550 м2/га, коэффициент застройки жилыми домами не более 4,4 %	



Функциональные зоны	Местоположение	Мероприятия территориального планирования	Площадь зоны, га	Параметры планируемого развития жилых зон	Планируемые для размещения объекты Федерального(Ф), Регионального(Р), Местного значения (М)
	г. Балашиха, планировочный район 6	Существующая застройка	32,6	Сохранение функционального использования с существующими параметрами	
	г. Балашиха, планировочный район 7	Существующая застройка	220,1	Сохранение функционального использования с существующими параметрами	
	г. Балашиха, планировочный район 8	Существующая застройка	185,3	Сохранение функционального использования с существующими параметрами	
	г. Балашиха, планировочный район 9	Существующая застройка	36,9	Сохранение функционального использования с существующими параметрами	
	г. Балашиха, планировочный район 10	Существующая застройка	689,3	Сохранение функционального использования с существующими параметрами	
	г. Балашиха, планировочный район 10	Новое строительство	32,0	Этажность не более 17 этажей, максимальная плотность застройки жилыми домами в жилом районе не более 7550 м2/га, коэффициент застройки жилыми домами не более 4,4 %	
	д. Павлино	Существующая застройка	3,1	Сохранение функционального использования с существующими параметрами	
	д. Федурново	Существующая застройка	14,2	Сохранение функционального использования с существующими параметрами	
	д. Черное	Существующая застройка	13,7	Сохранение функционального использования с существующими параметрами	
	д. Пуршево	Существующая застройка	8,9	Сохранение функционального использования с существующими параметрами	
	д. Новый Милет	Существующая застройка	4,1	Сохранение функционального использования с существующими параметрами	
	<b>Итого, га / %</b>		<b>2105,3 / 41</b>		

<b>Функциональные зоны</b>	<b>Местоположение</b>	<b>Мероприятия территориального планирования</b>	<b>Площадь зоны, га</b>	<b>Параметры планируемого развития жилых зон</b>	<b>Планируемые для размещения объекты Федерального(Ф), Регионального(Р), Местного значения (М)</b>
	г. Балашиха, планировочный район 1	Существующая застройка	127,4	Сохранение функционального использования с существующими параметрами	-
	г. Балашиха, планировочный район 2	Существующая застройка	82,7	Сохранение функционального использования с существующими параметрами	
	г. Балашиха, планировочный район 3	Существующая застройка	21,6	Сохранение функционального использования с существующими параметрами	
	г. Балашиха, планировочный район 4	Существующая застройка	141,3	Сохранение функционального использования с существующими параметрами	
	г. Балашиха, планировочный район 4	Новое строительство	19,0	Этажность – не выше 3 этажей, размер индивидуального земельного участка от 0,02 до 0,10 га для нового строительства, коэффициент застройки – не более 40 %	
	г. Балашиха, планировочный район 5	Существующая застройка	3,7	Сохранение функционального использования с существующими параметрами	
	г. Балашиха, планировочный район 6	Существующая застройка	62,9	Сохранение функционального использования с существующими параметрами	
	г. Балашиха, планировочный район 7	Существующая застройка	820,4	Сохранение функционального использования с существующими параметрами	
	г. Балашиха, планировочный район 7	Новое строительство	56,8	Этажность – не выше 3 этажей, размер индивидуального земельного участка от 0,02 до 0,10 га для нового строительства, коэффициент застройки – не более 40 %	
	г. Балашиха, планировочный район 8	Существующая застройка	43,4	Сохранение функционального использования с существующими параметрами	
	г. Балашиха, планировочный район 9	Существующая застройка	398,2	Сохранение функционального использования с существующими параметрами	
	г. Балашиха, планировочный район 10	Существующая застройка	418,1	Сохранение функционального использования с существующими параметрами	

Функциональные зоны	Местоположение	Мероприятия территориального планирования	Площадь зоны, га	Параметры планируемого развития жилых зон	Планируемые для размещения объекты Федерального(Ф), Регионального(Р), Местного значения (М)
	г. Балашиха, планировочный район 10	Новое строительство	33,2	Этажность – не выше 3 этажей, размер индивидуального земельного участка от 0,02 до 0,10 га для нового строительства, коэффициент застройки – не более 40 %	
	д. Федино	Существующая застройка	35,8	Сохранение функционального использования с существующими параметрами	
	д. Павлино	Существующая застройка	29,8	Сохранение функционального использования с существующими параметрами	
	д. Павлино	Новое строительство	2,4	Этажность – не выше 3 этажей, размер индивидуального земельного участка от 0,02 до 0,10 га для нового строительства, коэффициент застройки – не более 40 %	
	д. Федурново	Существующая застройка	36,9	Сохранение функционального использования с существующими параметрами	
	д. Пестово	Существующая застройка	9,5	Сохранение функционального использования с существующими параметрами	
	д. Черное	Существующая застройка	98,9	Сохранение функционального использования с существующими параметрами	
	д. Дятловка	Существующая застройка	97,8	Сохранение функционального использования с существующими параметрами	
	д. Дятловка	Новое строительство	16,3	Этажность – не выше 3 этажей, размер индивидуального земельного участка от 0,02 до 0,10 га для нового строительства, коэффициент застройки – не более 40 %	
	д. Соболиха	Существующая застройка	141,3	Сохранение функционального использования с существующими параметрами	
	д. Пуршево	Существующая застройка	21,9	Сохранение функционального использования с существующими параметрами	
	с. Новый Милет	Существующая застройка	29,5	Сохранение функционального использования с существующими параметрами	

Функциональные зоны	Местоположение	Мероприятия территориального планирования	Площадь зоны, га	Параметры планируемого развития жилых зон	Планируемые для размещения объекты Федерального(Ф), Регионального(Р), Местного значения (М)
	д. Русавкино-Романово	Существующая застройка	142,8	Сохранение функционального использования с существующими параметрами	
	д. Русавкино-Поповщино	Существующая застройка	68,7	Сохранение функционального использования с существующими параметрами	
	д. Русавкино-Поповщино	Новое строительство	44,9	Этажность – не выше 3 этажей, размер индивидуального земельного участка от 0,02 до 0,10 га для нового строительства, коэффициент застройки – не более 40 %	
	д. Полтево	Существующая застройка	121,3	Сохранение функционального использования с существующими параметрами	
	<b>Итого, га / %</b>		<b>3126,5 / 59</b>		
	<b>ВСЕГО, га/ %</b>		<b>5231,8 / 100</b>		

### Параметры планируемого развития зон общественно-делового назначения

Функциональные зоны	Местоположение	Мероприятия территориального планирования	Площадь зоны, га	Параметры планируемого развития	Планируемые для размещения объекты Федерального(Ф), Регионального(Р), Местного значения (М)
<b>Многофункциональная общественно-деловая зона О-1</b>	г. Балашиха, планировочный район 1	Существующая застройка	44,7	Сохранение функционального использования с существующими параметрами	-
	г. Балашиха, планировочный район 2	Существующая застройка	9,7	Сохранение функционального использования с существующими параметрами	
	г. Балашиха, планировочный район 2	Новое строительство	11,5	Размещение объектов не более 7 этажей, коэффициент застройки 40-45 %	-
	г. Балашиха, планировочный район 3	Существующая застройка	11,9	Сохранение функционального использования с существующими параметрами	
	г. Балашиха, планировочный район 3	Новое строительство	3,23	Размещение объектов не более 7 этажей, коэффициент застройки 40-45 %	
	г. Балашиха, планировочный район 4	Существующая застройка	68,3	Сохранение функционального использования с существующими параметрами	
	г. Балашиха, планировочный район 4	Новое строительство	24,86	Размещение объектов не более 7 этажей, коэффициент застройки 40-45 %	
	г. Балашиха, планировочный район 5	Существующая застройка	51,0	Сохранение функционального использования с существующими параметрами	
	г. Балашиха, планировочный район 5	Новое строительство	35,12	Размещение объектов не более 7 этажей, коэффициент застройки 40-45 %	
	г. Балашиха, планировочный район 6	Существующая застройка	0,05	Сохранение функционального использования с существующими параметрами	

Функциональные зоны	Местоположение	Мероприятия территориального планирования	Площадь зоны, га	Параметры планируемого развития	Планируемые для размещения объекты Федерального(Ф), Регионального(Р), Местного значения (М)
	г. Балашиха, планировочный район 6	Новое строительство	1,7	Размещение объектов не более 7 этажей, коэффициент застройки 40-45 %	
	г. Балашиха, планировочный район 7	Существующая застройка	42,87	Сохранение функционального использования с существующими параметрами	
	г. Балашиха, планировочный район 7	Новое строительство	9,6	Размещение объектов не более 7 этажей, коэффициент застройки 40-45 %	
	г. Балашиха, планировочный район 8	Существующая застройка	0,9	Сохранение функционального использования с существующими параметрами	
	г. Балашиха, планировочный район 8	Новое строительство	15,43	Размещение объектов не более 7 этажей, коэффициент застройки 40-45 %, количество рабочих мест - 1120	
	г. Балашиха, планировочный район 9	Существующая застройка	19,72	Сохранение функционального использования с существующими параметрами	
	г. Балашиха, планировочный район 10	Существующая застройка	107,96	Сохранение функционального использования с существующими параметрами	
	г. Балашиха, планировочный район 10	Новое строительство	75,43	Размещение объектов не более 7 этажей, коэффициент застройки 40-45 %	
	д. Федурново	Новое строительство	1,42	Размещение объектов не более 3 этажей, коэффициент застройки 40-45 %	
	д. Пестово	Существующая застройка	0,2	Сохранение функционального использования с существующими параметрами	
	д. Черное	Существующая застройка	3,78	Сохранение функционального использования с существующими параметрами	

Функциональные зоны	Местоположение	Мероприятия территориального планирования	Площадь зоны, га	Параметры планируемого развития	Планируемые для размещения объекты Федерального(Ф), Регионального(Р), Местного значения (М)
	д. Черное	Новое строительство	19,76	Размещение объектов не более 3 этажей, коэффициент застройки 40-45 %	
	д. Дятловка	Существующая застройка	0,1	Сохранение функционального использования с существующими параметрами	
	д. Дятловка	Новое строительство	30,24	Размещение объектов не более 3 этажей, коэффициент застройки 40-45 %	
	д. Соболиха	Существующая застройка	5,22	Сохранение функционального использования с существующими параметрами	
	д. Русавкино-Романово	Существующая застройка	0,02	Сохранение функционального использования с существующими параметрами	
	д. Полтево	Существующая застройка	0,5	Сохранение функционального использования с существующими параметрами	
	д. Полтево	Новое строительство	1,2	Размещение объектов не более 3 этажей, коэффициент застройки 40-45 %	
	г.о. Балашиха, вблизи планировочного района 2	Новое строительство	8,79	Размещение объектов не более 3 этажей, коэффициент застройки 40-45 %	
	<b>Итого, га / %</b>		<b>605,2 / 52</b>		
<b>Зона специализированной общественной застройки О-2</b>	г. Балашиха, планировочный район 2	Существующая застройка	2,5	Сохранение функционального использования с существующими параметрами	
	г. Балашиха, планировочный район 2	Новое строительство	6,2	Размещение объектов – не более 5 этажей, коэффициент застройки – 35-40 %, количество рабочих мест – 300	ДОО на 100 мест (М), ДОО на 100 мест (М), ДОО на 100 мест (М), ДОО на 300 мест (М), ОО на 1230 мест (М), ОО на 800 мест (М), ДШИ на 250 мест (М), поликлиника на 210 пос./смену (Р),

Функциональные зоны	Местоположение	Мероприятия территориального планирования	Площадь зоны, га	Параметры планируемого развития	Планируемые для размещения объекты Федерального(Ф), Регионального(Р), Местного значения (М)
					УКЦСОН (Р)
	г. Балашиха, планировочный район 3	Существующая застройка	5,9	Сохранение функционального использования с существующими параметрами	
	г. Балашиха, планировочный район 3	Новое строительство	2,0	Размещение объектов – не более 5 этажей, коэффициент застройки – 35-40 %, количество рабочих мест – 250	Пристройка на 150 мест к ДОО № 23 (М), пристройка на 90 мест к ДОО № 49 (М), пристройка на 100 мест к ДОО № 2 (М), ОО на 600 мест (М), поликлиника на 210 пос./смену (Р)
	г. Балашиха, планировочный район 4	Существующая застройка	30,8	Сохранение функционального использования с существующими параметрами	
	г. Балашиха, планировочный район 4	Новое строительство	24,5	Размещение объектов – не более 5 этажей, коэффициент застройки – 35-40 %, количество рабочих мест – 1850	ДОО на 140 мест (М), ДОО на 160 мест (М), ДОО на 160 мест (М), ДОО на 330 мест (М), ДОО на 230 мест (М), ДОО на 150 мест (М), ДОО на 270 мест (М), ДОО на 350 мест (М), ДОО на 120 мест (М), ДОО на 120 мест (М), ДОО на 130 мест (М), ДОО на 125 мест (М), ДОО на 100 мест (М), пристройка на 65 мест к ДОО № 37 (М), пристройка на 150 мест к ДОО № 38 (М), пристройка на 160 мест к ДОО № 44 (М), пристройка на 50 мест к ДОО № 30 (М), пристройка на 300 мест к ОО № 2 (М), ОО на 250 мест (М), ОО на 1100 мест (М), ОО на 1125 мест (М), ОО на 800 мест (М), пристройка на 250 мест к ОО № 27 (М), ОО на 1500 мест (М), ОО на 1200 мест (М), пристройка на 300 мест к ОО № 9 (М), пристройка на 300 мест к ОО № 25 (М), пристройка на 300 мест к ОО № 4 (М), поликлиника на 600 пос./смену (Р), поликлиника на 650 пос./смену (Р), поликлиника на 145 пос./смену (Р), поликлиника на 250 пос./смену (Р), УКЦСОН (Р)
	г. Балашиха, планировочный район 5	Существующая застройка	30,4	Сохранение функционального использования с существующими параметрами	



Функциональные зоны	Местоположение	Мероприятия территориального планирования	Площадь зоны, га	Параметры планируемого развития	Планируемые для размещения объекты Федерального(Ф), Регионального(Р), Местного значения (М)
	г. Балашиха, планировочный район 5	Новое строительство	13,6	Размещение объектов – не более 5 этажей, коэффициент застройки – 35-40 %, количество рабочих мест – 2150	ДОО на 190 мест (М), ДОО на 120 мест (М), ДОО на 100 мест (М), ДОО на 100 мест (М), ДОО на 350 мест (М), ДОО на 350 мест (М), ДОО на 100 мест (М), ДОО на 220 мест (М), ДОО на 120 мест (М), ДОО на 120 мест (М), ДОО на 130 мест (М), ДОО на 130 мест (М), пристройка на 130 мест к ДОО № 8 (М), пристройка на 110 мест к ДОО № 9 (М), пристройка на 90 мест к ДОО № 10 (М), пристройка на 130 мест к ДОО № 13 (М), ОО на 425 мест (М), ОО на 1100 мест (М), ОО на 1100 мест (М), ОО на 500 мест (М), пристройка на 300 мест к ОО № 1 (М), пристройка на 330 мест к ОО № 23 (М), ДШИ на 250 мест (М), ДШИ на 250 мест (М), поликлиника на 100 пос./смену (Р), поликлиника на 265 пос./смену (Р), поликлиника на 220 пос./смену (Р), поликлиника на 200 пос./смену (Р), УКЦСОН (Р), УКЦСОН (Р), УКЦСОН (Р)
	г. Балашиха, планировочный район 6	Существующая застройка	3,5	Сохранение функционального использования с существующими параметрами	
	г. Балашиха, планировочный район 6	Новое строительство	-	Размещение объектов – не более 5 этажей, коэффициент застройки – 35-40 %, количество рабочих мест – 60	Пристройка на 150 мест к ДОО № 39 (М), пристройка на 65 мест к ДОО № 54 (М)
	г. Балашиха, планировочный район 7	Существующая застройка	68,1	Сохранение функционального использования с существующими параметрами	
	г. Балашиха, планировочный район 7	Новое строительство	12,4	Размещение объектов – не более 5 этажей, коэффициент застройки – 35-40 %, количество рабочих мест – 1050	ДОО на 230 мест (М), ДОО на 150 мест (М), ДОО на 20 мест (М), ДОО на 150 мест (М), ДОО на 280 мест (М), ДОО на 250 мест (М), ДОО на 190 мест (М), ДОО на 120 мест (М), ДОО на 90 мест (М), ДОО на 110 мест (М), ДОО на 60 мест (М), ДОО на 110 мест (М), ОО на 1000 мест (М), ОО на 1100 мест (М), ОО на 1100 мест (М), пристройка на 300 мест к ОО № 6 (М),

Функциональные зоны	Местоположение	Мероприятия территориального планирования	Площадь зоны, га	Параметры планируемого развития	Планируемые для размещения объекты Федерального(Ф), Регионального(Р), Местного значения (М)
					пристройка на 600 мест к ОО № 10 (М), пристройка на 300 мест к ОО № 13 (М), пристройка на 300 мест к ОО № 14 (М), поликлиника на 200 пос./смену (Р), УКЦСОН (Р)
	г. Балашиха, планировочный район 8	Существующая застройка	19,9	Сохранение функционального использования с существующими параметрами	
	г. Балашиха, планировочный район 8	Новое строительство	1,5	Размещение объектов – не более 5 этажей, коэффициент застройки – 35-40 %, количество рабочих мест – 300	ДОО на 220 мест (М), ДОО на 220 мест (М), пристройка на 150 мест к ДОО № 41 (М), пристройка на 150 мест к ДОО № 42 (М), пристройка на 80 мест к ДОО № 6 (М), пристройка на 300 мест к ОО № 15 (М), поликлиника на 120 пос./смену (Р)
	г. Балашиха, планировочный район 9	Существующая застройка	8,2	Сохранение функционального использования с существующими параметрами	
	г. Балашиха, планировочный район 10	Существующая застройка	69,3	Сохранение функционального использования с существующими параметрами	
	г. Балашиха, планировочный район 10	Новое строительство	45,9	Размещение объектов – не более 5 этажей, коэффициент застройки – 35-40 %, количество рабочих мест – 4200	ДОО на 125 мест (М), ДОО на 225 мест (М), ДОО на 125 мест (М), ДОО на 200 мест (М), ДОО на 225 мест (М), ДОО на 75 мест (М), ДОО на 50 мест (М), пристройка на 120 мест к ДОО № 31 (М), ДОО на 75 мест (М), ДОО на 220 мест (М), ДОО на 125 мест (М), ДОО на 250 мест (М), ДОО на 220 мест (М), ДОО на 250 мест (М), ДОО на 140 мест (М), ДОО на 140 мест (М), ДОО на 200 мест (М), ДОО на 200 мест (М), ДОО на 220 мест (М), ДОО на 80 мест (М), ДОО на 120 мест (М), ДОО на 220 мест (М), ДОО на 200 мест (М), пристройка на 130 мест к ДОО № 3 (М), пристройка на 100 мест к ДОО № 7 (М), пристройка на 150 мест к ДОО № 12 (М), пристройка на 50 мест к ДОО № 13 (М), пристройка на 110 мест к ДОО № 14 (М), пристройка на 80 мест к ДОО № 15 (М), пристройка на 50 мест к ДОО № 16 (М),

Функциональные зоны	Местоположение	Мероприятия территориального планирования	Площадь зоны, га	Параметры планируемого развития	Планируемые для размещения объекты Федерального(Ф), Регионального(Р), Местного значения (М)
					<p>пристройка на 50 мест к ДОО № 17 (М), пристройка на 50 мест к ДОО № 18 (М), пристройка на 50 мест к ДОО № 26 (М), пристройка на 100 мест к ДОО № 27 (М), пристройка на 90 мест к ДОО № 28 (М), пристройка на 110 мест к ДОО № 31 (М), ОО на 1600 мест (М), ОО на 1600 мест (М), пристройка на 150 мест к ОО № 6 (М), ОО на 1000 мест (М), ОО на 1000 мест (М), ОО на 1320 мест (М), ОО на 1100 мест (М), ОО на 850 мест (М), ОО на 405 мест (М), пристройка на 500 мест к ОО № 5 (М), пристройка на 400 мест к гимназии № 1 (М), пристройка на 650 мест к гимназии № 11 (М), ОО на 900 мест (М), ОО на 400 мест (М), ОО на 900 мест (М), ОО на 1100 мест (М), ОО на 550 мест (М), ОО на 850 мест (М), ОО на 450 мест (М), пристройка на 200 мест к гимназии № 2 (М), пристройка на 600 мест к ОО № 8 (М), пристройка на 600 мест к ОО № 11 (М), ДШИ на 250 мест (М), ДШИ на 250 мест (М), поликлиника на 500 пос./смену (Р), поликлиника на 160 пос./смену (Р), поликлиника на 195 пос./смену (Р), ВОП на 50 пос./смену (Р), поликлиника на 100 пос./смену (Р), ВОП на 50 пос./смену (Р), ВОП на 40 пос./смену (Р), поликлиника на 200 пос./смену (Р), поликлиника на 425 пос./смену (Р), поликлиника на 560 пос./смену (Р), поликлиника на 670 пос./смену (Р), больница на 900 коек (Р), УКЦСОН (Р), УКЦСОН (Р), УКЦСОН (Р), УКЦСОН (Р), УКЦСОН (Р),</p>
	д. Павлино	Существующая застройка	5,7	Сохранение функционального использования с существующими параметрами	
	д. Федурново	Существующая застройка	4,4	Сохранение функционального использования с существующими параметрами	

Функциональные зоны	Местоположение	Мероприятия территориального планирования	Площадь зоны, га	Параметры планируемого развития	Планируемые для размещения объекты Федерального(Ф), Регионального(Р), Местного значения (М)
	д. Федурново	Новое строительство	2,1	Размещение объектов – не более 5 этажей, коэффициент застройки – 35-40 %, количество рабочих мест – 200	ДОО на 120 мест (Р), пристройка на 80 мест к ДОО № 22 (М), ОО на 550 мест (М), поликлиника на 100 пос./смену (Р), УКЦСОН (Р)
	д. Черное	Существующая застройка	4,4	Сохранение функционального использования с существующими параметрами	
	д. Черное	Новое строительство	2,4	Размещение объектов – не более 5 этажей, коэффициент застройки – 35-40 %, количество рабочих мест – 120	ОО на 850 мест (М), пристройка на 300 мест к ОО № 18 (М)
	д. Пуршево	Существующая застройка	2,1	Сохранение функционального использования с существующими параметрами	
	д. Пуршево	Новое строительство	-	Размещение объектов – не более 5 этажей, коэффициент застройки – 35-40 %, количество рабочих мест – 40	пристройка на 150 мест к ДОО № 40 (М)
	с. Новый Милет	Существующая застройка	0,4	Сохранение функционального использования с существующими параметрами	
	д. Полтево	Существующая застройка	0,5	Сохранение функционального использования с существующими параметрами	
	<b>Итого, га / %</b>		<b>366,8 / 31</b>		
<b>Общественно-производственная зона О-3</b>	г.о. Балашиха в районе СНТ «Безменково»	Новое строительство	36,64	Размещение объектов не более 7 этажей, коэффициент застройки 40-45 %, количество рабочих мест - 5150	
	д. Дятловка	Новое строительство	6,87	Размещение объектов не более 7 этажей, коэффициент застройки 40-45 %, количество рабочих мест - 1000	
	<b>Итого, га / %</b>		<b>43,5 / 4</b>		

Функциональные зоны	Местоположение	Мероприятия территориального планирования	Площадь зоны, га	Параметры планируемого развития	Планируемые для размещения объекты Федерального(Ф), Регионального(Р), Местного значения (М)
<b>Общественно-жилая зона О-4</b>	г. Балашиха, планировочный район 2	Новое строительство	35,66	Размещение объектов: для жилой зоны этажность не более 17 этажей, максимальная плотность застройки жилыми домами в жилом районе не более 7550 м2/га, коэффициент застройки жилыми домами не более 4,4 %; для общественно-деловой зоны не более 7 этажей, коэффициент застройки 40-45 %	
	г. Балашиха, планировочный район 5	Новое строительство	60,44	Размещение объектов: для жилой зоны этажность не более 17 этажей, максимальная плотность застройки жилыми домами в жилом районе не более 7550 м2/га, коэффициент застройки жилыми домами не более 4,4 %; для общественно-деловой зоны не более 7 этажей, коэффициент застройки 40-45 %	
	г. Балашиха, планировочный район 8	Новое строительство	59,56	Размещение объектов: для жилой зоны этажность не более 17 этажей, максимальная плотность застройки жилыми домами в жилом районе не более 7550 м2/га, коэффициент застройки жилыми домами не более 4,4 %; для общественно-деловой зоны не более 7 этажей, коэффициент застройки 40-45 %	
	г. Балашиха, планировочный район 7	Новое строительство	0,3	Размещение объектов: для жилой зоны этажность не более 17 этажей, максимальная плотность застройки жилыми	

Функциональные зоны	Местоположение	Мероприятия территориального планирования	Площадь зоны, га	Параметры планируемого развития	Планируемые для размещения объекты Федерального(Ф), Регионального(Р), Местного значения (М)
				домами в жилом районе не более 7550 м2/га, коэффициент застройки жилыми домами не более 4,4 %; для общественно-деловой зоны не более 7 этажей, коэффициент застройки 40-45 %	
	<i>Итого, га / %</i>		<i>156,0/ 13</i>		
<b>Общественно-научная зона О-5</b>	Территория городского округа	Новое строительство	<b>0,1</b>	Определяется проектом планировки	
	<i>Итого, га / %</i>		<i>0,1/ 0</i>		
<b>Производственно-рекреационная зона О-6</b>	Территория городского округа	Новое строительство	<b>56,1</b>	Определяется проектом планировки	
	<i>Итого, га / %</i>		<i>56,1 /4</i>		
	<b>ВСЕГО, га / %</b>		<b>1227,7 / 100</b>		

## Параметры планируемого развития зон производственного назначения, инженерной и транспортной инфраструктуры

Функциональные зоны	Местоположение	Мероприятия территориального планирования	Площадь зоны, га	Параметры планируемого развития	Планируемые для размещения объекты Федерального(Ф), Регионального(Р), Местного значения (М)
<b>Производственная зона П</b>	г. Балашиха, планировочный район 4	Новое строительство	2,85	Размещение объектов не более 2 этажей, коэффициент застройки производственными объектами не более 60 %	
	г. Балашиха, вблизи планировочного района 5	Новое строительство	12,4	Размещение объектов не более 2 этажей, коэффициент застройки производственными объектами не более 60 %	
	г. Балашиха, вблизи планировочного района 8	Существующая застройка	0,8	Сохранение функционального использования с существующими параметрами	
	г. Балашиха, планировочный район 7	Существующая застройка	4,94	Сохранение функционального использования с существующими параметрами	
	г. Балашиха, планировочный район 9	Существующая застройка	6,0	Сохранение функционального использования с существующими параметрами	
	г. Балашиха, планировочный район 10	Существующая застройка	252,68	Сохранение функционального использования с существующими параметрами	
	г. Балашиха, планировочный район 10	Новое строительство	17,45	Размещение объектов не более 2 этажей, коэффициент застройки производственными объектами не более 60 %	
	д. Пестово	Существующая застройка	2,8	Сохранение функционального использования с существующими параметрами	
	д. Черное	Существующая застройка	5,27	Сохранение функционального использования с существующими параметрами	

Функциональные зоны	Местоположение	Мероприятия территориального планирования	Площадь зоны, га	Параметры планируемого развития	Планируемые для размещения объекты Федерального(Ф), Регионального(Р), Местного значения (М)
	д. Дятловка	Существующая застройка	1,0	Сохранение функционального использования с существующими параметрами	
	д. Дятловка	Новое строительство	3,38	Размещение объектов не более 2 этажей, коэффициент застройки производственными объектами не более 60 %	
	д. Соболиха	Существующая застройка	8,97	Сохранение функционального использования с существующими параметрами	
	Восточнее д. Соболиха	Новое строительство	141,56	Размещение объектов не более 2 этажей, коэффициент застройки производственными объектами не более 60 %	
	Восточнее д. Соболиха	Существующая застройка	12,75	Сохранение функционального использования с существующими параметрами	
	д. Пуршево	Существующая застройка	22,02	Сохранение функционального использования с существующими параметрами	
	д. Пуршево	Новое строительство	2,48	Размещение объектов не более 2 этажей, коэффициент застройки производственными объектами не более 60 %, количество рабочих мест - 1800	
	с. Новый Милет	Существующая застройка	3,97	Сохранение функционального использования с существующими параметрами	
	с. Новый Милет	Новое строительство	9,85	Размещение объектов не более 2 этажей, коэффициент застройки производственными объектами не более 60 %	
	Вблизи д Полтево	Существующая застройка	0,8	Сохранение функционального использования с существующими параметрами	



Функциональные зоны	Местоположение	Мероприятия территориального планирования	Площадь зоны, га	Параметры планируемого развития	Планируемые для размещения объекты Федерального(Ф), Регионального(Р), Местного значения (М)
	Западнее с Новый Милет	Новое строительство	4,72	Размещение объектов не более 2 этажей, коэффициент застройки производственными объектами не более 60 %	
	Вблизи д Павлово	Существующая застройка	4,3	Сохранение функционального использования с существующими параметрами	
	Вблизи д. Павлино	Новое строительство	10,92	Размещение объектов не более 2 этажей, коэффициент застройки производственными объектами не более 60 %	
	Вблизи д. Павлино	Новое строительство	30,61	Размещение объектов не более 2 этажей, коэффициент застройки производственными объектами не более 60 %	
	Восточнее д Черное	Существующая застройка	26,82	Сохранение функционального использования с существующими параметрами	
	Восточнее д Федурново	Существующая застройка	99,1	Сохранение функционального использования с существующими параметрами	
	Севернее план района 10	Существующая застройка	12,3	Сохранение функционального использования с существующими параметрами	
	Западнее планировочного района 8	Существующая застройка	8,83	Сохранение функционального использования с существующими параметрами	
	Севернее план района 5	Новое строительство	12,4	Размещение объектов не более 2 этажей, коэффициент застройки производственными объектами не более 60 %	
	<b>Итого, га / %</b>		<b>722,0 / 39</b>		
<b>Коммунальная</b>	г. Балашиха, планировочный район 2	Существующая застройка	7,7	Сохранение функционального использования с существующими	

Функциональные зоны	Местоположение	Мероприятия территориального планирования	Площадь зоны, га	Параметры планируемого развития	Планируемые для размещения объекты Федерального(Ф), Регионального(Р), Местного значения (М)
<b>зона К</b>				параметрами	
	г. Балашиха, планировочный район 3	Существующая застройка	10,8	Сохранение функционального использования с существующими параметрами	
	г. Балашиха, планировочный район 4	Существующая застройка	36,1	Сохранение функционального использования с существующими параметрами	
	г. Балашиха, планировочный район 4	Новое строительство	1,1	Размещение объектов не более 2 этажей, коэффициент застройки коммунальными и складскими объектами не более 60 %	
	г. Балашиха, планировочный район 5	Существующая застройка	19,4	Сохранение функционального использования с существующими параметрами	
	г. Балашиха, планировочный район 7	Существующая застройка	64,8	Сохранение функционального использования с существующими параметрами	
	г. Балашиха, планировочный район 8	Существующая застройка	16,3	Сохранение функционального использования с существующими параметрами	
	г. Балашиха, планировочный район 9	Существующая застройка	10,1	Сохранение функционального использования с существующими параметрами	
	г. Балашиха, планировочный район 10	Существующая застройка	101,8	Сохранение функционального использования с существующими параметрами	
	г. Балашиха, планировочный район 10	Новое строительство	7,5	Размещение объектов не более 2 этажей, коэффициент застройки коммунальными и складскими объектами не более 60 %	
	д. Федино	Существующая застройка	1,2	Сохранение функционального использования с существующими параметрами	
	д. Федурново	Существующая застройка	1,8	Сохранение функционального использования с существующими параметрами	

Функциональные зоны	Местоположение	Мероприятия территориального планирования	Площадь зоны, га	Параметры планируемого развития	Планируемые для размещения объекты Федерального(Ф), Регионального(Р), Местного значения (М)
	д. Пестово	Существующая застройка	3,7	Сохранение функционального использования с существующими параметрами	
	д. Черное	Существующая застройка	9,7	Сохранение функционального использования с существующими параметрами	
	д. Черное	Новое строительство	1,1	Размещение объектов не более 2 этажей, коэффициент застройки коммунальными и складскими объектами не более 60 %	
	д. Пуршево	Существующая застройка	4,8	Сохранение функционального использования с существующими параметрами	
	Территория городского округа	Существующая застройка	144,6	Сохранение функционального использования с существующими параметрами	
	<i>Итого, га / %</i>		<i>442,5 / 24</i>		
<b>Иная производственная зона ИП</b>	Территория городского округа	Существующая застройка	6,1	Сохранение функционального использования с существующими параметрами	
	<i>Итого, га / %</i>		<i>6,1 / 0,3</i>		
<b>Зона транспортной инфраструктуры Т</b>	г. Балашиха, планировочный район 1	Существующая застройка	11,4	Сохранение функционального использования с существующими параметрами	
	г. Балашиха, планировочный район 2	Существующая застройка	4,4	Сохранение функционального использования с существующими параметрами	
	г. Балашиха, планировочный район 3	Существующая застройка	9,2	Сохранение функционального использования с существующими параметрами	
	г. Балашиха, планировочный район 4	Существующая застройка	20,1	Сохранение функционального использования с существующими параметрами	

Функциональные зоны	Местоположение	Мероприятия территориального планирования	Площадь зоны, га	Параметры планируемого развития	Планируемые для размещения объекты Федерального(Ф), Регионального(Р), Местного значения (М)
	г. Балашиха, планировочный район 4	Новое строительство	22,8	Размещение объектов не более 2 этажей, коэффициент застройки коммунальными объектами не более 60 %	
	г. Балашиха, планировочный район 5	Существующая застройка	3,5	Сохранение функционального использования с существующими параметрами	
	г. Балашиха, планировочный район 5	Новое строительство	2,2	Размещение объектов не более 2 этажей, коэффициент застройки коммунальными объектами не более 60 %	
	г. Балашиха, планировочный район 6	Существующая застройка	8,9	Сохранение функционального использования с существующими параметрами	
	г. Балашиха, планировочный район 7	Существующая застройка	67,4	Сохранение функционального использования с существующими параметрами	
	г. Балашиха, планировочный район 8	Существующая застройка	23,1	Сохранение функционального использования с существующими параметрами	
	г. Балашиха, планировочный район 9	Существующая застройка	0,4	Сохранение функционального использования с существующими параметрами	
	г. Балашиха, планировочный район 9	Новое строительство	35,5	Размещение объектов не более 2 этажей, коэффициент застройки коммунальными объектами не более 60 %	
	г. Балашиха, планировочный район 10	Существующая застройка	193,7	Сохранение функционального использования с существующими параметрами	
	г. Балашиха, планировочный район 10	Новое строительство	10,1	Размещение объектов не более 2 этажей, коэффициент застройки коммунальными объектами не более 60 %	
	д. Федурново	Существующая застройка	1,4	Сохранение функционального использования с существующими параметрами	

Функциональные зоны	Местоположение	Мероприятия территориального планирования	Площадь зоны, га	Параметры планируемого развития	Планируемые для размещения объекты Федерального(Ф), Регионального(Р), Местного значения (М)
	д. Пестово	Существующая застройка	0,3	Сохранение функционального использования с существующими параметрами	
	д. Павлино	Существующая застройка	1,1	Сохранение функционального использования с существующими параметрами	
	д. Черное	Существующая застройка	7,9	Сохранение функционального использования с существующими параметрами	
	д. Пуршево	Существующая застройка	1,5	Сохранение функционального использования с существующими параметрами	
	Территория городского округа	Существующая застройка	155,4	Сохранение функционального использования с существующими параметрами	
	Территория городского округа	Новое строительство	51,0	Размещение объектов не более 2 этажей, коэффициент застройки коммунальными объектами не более 60 %	
	<b>Итого, га / %</b>		<b>631,3 / 34</b>		
<b>Зона инженерной инфраструктуры И</b>	г. Балашиха, планировочный район 3	Существующая застройка	2,4	Сохранение функционального использования с существующими параметрами	
	г. Балашиха, планировочный район 4	Существующая застройка	8,4	Сохранение функционального использования с существующими параметрами	
	г. Балашиха, планировочный район 5	Существующая застройка	8,6	Сохранение функционального использования с существующими параметрами	
	г. Балашиха, планировочный район 7	Существующая застройка	1,8	Сохранение функционального использования с существующими параметрами	
	г. Балашиха, планировочный район 9	Существующая застройка	1,7	Сохранение функционального использования с существующими параметрами	

Функциональные зоны	Местоположение	Мероприятия территориального планирования	Площадь зоны, га	Параметры планируемого развития	Планируемые для размещения объекты Федерального(Ф), Регионального(Р), Местного значения (М)
	г. Балашиха, планировочный район 10	Существующая застройка	10,1	Сохранение функционального использования с существующими параметрами	
	г. Балашиха, планировочный район 10	Новое строительство	2,4	Размещение объектов не более 2 этажей, коэффициент застройки коммунальными объектами не более 60 %	
	д. Черное	Существующая застройка	1,1	Сохранение функционального использования с существующими параметрами	
	д. Соболиха	Существующая застройка	0,2	Сохранение функционального использования с существующими параметрами	
	д. Пуршево	Существующая застройка	0,2	Сохранение функционального использования с существующими параметрами	
	с. Новый Милет	Существующая застройка	0,5	Сохранение функционального использования с существующими параметрами	
	Территория городского округа	Существующая застройка	14,0	Сохранение функционального использования с существующими параметрами	
	Территория городского округа	Новое строительство	9,6	Размещение объектов не более 2 этажей, коэффициент застройки коммунальными объектами не более 60 %	
	<i>Итого, га / %</i>		<i>61,0 / 2,7</i>		
	<b>ВСЕГО, га / %</b>		<b>1862,9 / 100</b>		

### Параметры планируемого развития зон сельскохозяйственного назначения

Функциональные зоны	Местоположение	Мероприятия территориального планирования	Площадь зоны, га	Параметры планируемого развития	Планируемые для размещения объекты Федерального(Ф), Регионального(Р), Местного значения (М)
---------------------	----------------	---	------------------	---------------------------------	---

Функциональные зоны	Местоположение	Мероприятия территориального планирования	Площадь зоны, га	Параметры планируемого развития	Планируемые для размещения объекты Федерального(Ф), Регионального(Р), Местного значения (М)
<b>Зона для ведения садового и дачного хозяйства СХ-1</b>	Территория городского округа	Сохранение функционального использования	26,2	Сохранение функционального использования с существующими параметрами	
	<i>Итого, га / %</i>		<i>26,2/ 1</i>		
<b>Зона для ведения садового и дачного хозяйства СХ-2</b>	г. Балашиха, планировочный район 1	Сохранение функционального использования	10,5	Сохранение функционального использования с существующими параметрами	-
	г. Балашиха, планировочный район 2	Сохранение функционального использования	18,3	Сохранение функционального использования с существующими параметрами	-
	г. Балашиха, планировочный район 4	Сохранение функционального использования	1,4	Сохранение функционального использования с существующими параметрами	
	г. Балашиха, планировочный район 7	Сохранение функционального использования	23,4	Сохранение функционального использования с существующими параметрами	
	г. Балашиха, планировочный район 7	Новое строительство	57,6	Жилые дома не выше 3 этажей для сезонного проживания, хозяйственные постройки	
	г. Балашиха, планировочный район 8	Сохранение функционального использования	21,6	Сохранение функционального использования с существующими параметрами	
	г. Балашиха, планировочный район 8	Новое строительство	111,1	Жилые дома не выше 3 этажей для сезонного проживания, хозяйственные постройки	
	г. Балашиха, планировочный район 10	Сохранение функционального использования	11,3	Сохранение функционального использования с существующими параметрами	
	д. Павлино	Сохранение функционального использования	8,7	Сохранение функционального использования с существующими параметрами	

Функциональные зоны	Местоположение	Мероприятия территориального планирования	Площадь зоны, га	Параметры планируемого развития	Планируемые для размещения объекты Федерального(Ф), Регионального(Р), Местного значения (М)
	д. Дятловка	Сохранение функционального использования	7,8	Сохранение функционального использования с существующими параметрами	
	д. Соболиха	Сохранение функционального использования	0	Сохранение функционального использования с существующими параметрами	
	д. Соболиха	Новое строительство	50,9	Жилые дома не выше 3 этажей для сезонного проживания, хозяйственные постройки	
	с. Новый Милет	Сохранение функционального использования	61,9	Сохранение функционального использования с существующими параметрами	
	с. Новый Милет	Новое строительство	7,3	Жилые дома не выше 3 этажей для сезонного проживания, хозяйственные постройки	
	д. Русавкино-Романово	Сохранение функционального использования	5,5	Сохранение функционального использования с существующими параметрами	
	д. Полтево	Сохранение функционального использования	47,9	Сохранение функционального использования с существующими параметрами	
	Территория городского округа	Сохранение функционального использования	561,5	Сохранение функционального использования с существующими параметрами	
	<b>Итого, га / %</b>		<b>1006,7 / 51</b>		
<b>Зона объектов сельскохозяйственного производства СХ-3</b>	Территория городского округа	Сохранение функционального использования	883,8	Сохранение функционального использования с существующими параметрами	



Функциональные зоны	Местоположение	Мероприятия территориального планирования	Площадь зоны, га	Параметры планируемого развития	Планируемые для размещения объекты Федерального(Ф), Регионального(Р), Местного значения (М)
	<i>Итого, га / %</i>		<b>883,8 / 48</b>		
	<b>ВСЕГО, га / %</b>		<b>1916,7 / 100</b>		

### Параметры планируемого развития зон рекреационного назначения

Функциональные зоны	Местоположение	Мероприятия территориального планирования	Площадь зоны, га	Параметры планируемого развития	Планируемые для размещения объекты Федерального(Ф), Регионального(Р), Местного значения (М)
<b>Зона зеленых насаждений общего пользования (парки, скверы, бульвары) Р-1</b>	Территория городского округа	Сохранение функционального использования	881,1	Сохранение функционального использования с существующими параметрами	
	Территория городского округа	Новое строительство	73,0	Озеленение и благоустройство, временные некапитальные сооружения, малые архитектурные формы	
	<i>Итого, га / %</i>		<i>954,1 / 7,5</i>		-
<b>Зона лесопарков Р-2</b>	Территория городского округа	Сохранение функционального использования	454,0	Сохранение функционального использования с существующими параметрами	
	г. Балашиха, планировочный район 4	Новое строительство	33,0	Озеленение и благоустройство, временные некапитальные сооружения, малые архитектурные формы	
	<i>Итого, га / %</i>		<i>487,0 / 4</i>		
<b>Зона лесов, в том числе ООПТ Р-3</b>	Территория городского округа	Сохранение функционального использования	11011,1	Сохранение функционального использования с существующими параметрами	
		<i>Итого, га / %</i>	<i>11011,1 / 87</i>		
<b>Зона объектов физической культуры и массового спорта Р-4</b>	Территория городского округа	Сохранение функционального использования	95,5	Сохранение функционального использования с существующими параметрами	-
	Территория городского округа	Новое строительство	14,4	Озеленение и благоустройство, временные некапитальные сооружения,	

Функциональные зоны	Местоположение	Мероприятия территориального планирования	Площадь зоны, га	Параметры планируемого развития	Планируемые для размещения объекты Федерального(Ф), Регионального(Р), Местного значения (М)
				малые архитектурные формы	
		<i>Итого, га / %</i>	<i>109,9 / 1</i>		
<b>Зона объектов отдыха и туризма Р-5</b>	Территория городского округа	Сохранение функционального использования	64,85	Сохранение функционального использования с существующими параметрами	
	Территория городского округа	Новое строительство	14,25	Озеленение и благоустройство, временные некапитальные сооружения, малые архитектурные формы	
		<i>Итого, га / %</i>	<i>79,1 / 0,5</i>		
<b>Зона рекреационных объектов иного назначения Р-6</b>	Территория городского округа	Сохранение функционального использования	0,6		
		<i>Итого, га / %</i>	<i>0,6 / 0</i>		
		<b>ВСЕГО, га / %</b>	<b>12641,8 / 100</b>		

### Параметры планируемого развития зон специального назначения

Функциональные зоны	Местоположение	Мероприятия территориального планирования	Площадь зоны, га	Параметры планируемого развития	Планируемые для размещения объекты Федерального(Ф), Регионального(Р), Местного значения (М)
<b>Зона кладбищ СП-1</b>	г. Балашиха, планировочный район 4	Существующая застройка	3,8	Сохранение функционального использования с существующими параметрами	
	г. Балашиха, планировочный район 5	Существующая застройка	3,7	Сохранение функционального использования с существующими параметрами	
	г. Балашиха, планировочный район 8	Существующая застройка	22,6	Сохранение функционального использования с существующими параметрами	
	г. Балашиха, планировочный район 9	Существующая застройка	146,3	Сохранение функционального использования с существующими параметрами	
	г. Балашиха, планировочный район 10	Существующая застройка	16,1	Сохранение функционального использования с существующими параметрами	
	д. Федино	Существующая застройка	8,4	Сохранение функционального использования с существующими параметрами	
	д. Полтево	Существующая застройка	0,9	Сохранение функционального использования с существующими параметрами	
	Территория городского округа	Существующая застройка	46,3	Сохранение функционального использования с существующими параметрами	
	Территория городского округа	Новое строительство	20,0	Озеленение и благоустройство, малые архитектурные формы, хозяйственные постройки	

Функциональные зоны	Местоположение	Мероприятия территориального планирования	Площадь зоны, га	Параметры планируемого развития	Планируемые для размещения объекты Федерального(Ф), Регионального(Р), Местного значения (М)
	<i>Итого, га / %</i>		<i>268,1 / 17</i>		-
<b>Зона озеленения специального назначения СП-4</b>	Территория городского округа	Сохранение функционального использования	26,7	Сохранение функционального использования с существующими параметрами	
	<i>Итого, га / %</i>		<i>26,7 / 2</i>		
<b>Иная зона специального назначения СП-5</b>	г. Балашиха, планировочный район 4	Сохранение функционального использования	4,6	Сохранение функционального использования с существующими параметрами	-
	г. Балашиха, планировочный район 5	Сохранение функционального использования	16,8	Сохранение функционального использования с существующими параметрами	
	г. Балашиха, планировочный район 7	Сохранение функционального использования	240,7	Сохранение функционального использования с существующими параметрами	
	г. Балашиха, планировочный район 8	Сохранение функционального использования	2,9	Сохранение функционального использования с существующими параметрами	
	г. Балашиха, планировочный район 9	Сохранение функционального использования	29,9	Сохранение функционального использования с существующими параметрами	
	г. Балашиха, планировочный район 10	Сохранение функционального использования	106,5	Сохранение функционального использования с существующими параметрами	
	Территория городского округа	Сохранение функционального использования		Сохранение функционального использования с существующими параметрами	
	<i>Итого, га / %</i>		<i>1242,3 / 81</i>		
	<b>ВСЕГО, га / %</b>		<b>1537,1 / 100</b>		

### 3. ОСНОВНЫЕ ПОКАЗАТЕЛИ ГЕНЕРАЛЬНОГО ПЛАНА ГОРОДСКОГО ОКРУГА БАЛАШИХА

Поз.	Показатели	Единица измерения	Существующее положение 01.01.2016	Первая очередь 2022 год	Расчётный срок 2035 год
<b>1. Население</b>					
1.1	Численность постоянного населения	тыс. чел.	440,51	557,22	642,93
1.2	Численность сезонного населения	тыс. чел.	16,71	16,71	22,03
1.3	Количество рабочих мест	тыс. мест	81,36	127,19	174,99
	- промышленность, строительство, транспорт	тыс. ед.	22,91	32,42	43,65
	- сельское хозяйство	тыс. ед.	0,20	0,20	0,20
	- торговля и услуги	тыс. ед.	15,82	34,56	69,66
	- административно-деловая сфера	тыс. ед.	12,91	25,34	19,42
	- бюджетный сектор	тыс. ед.	29,52	34,67	42,06
1.4	Планируемые рабочие места	тыс. ед.	-	45,83	93,63
<b>2. Жилищный фонд</b>					
2.1	Жилищный фонд – всего, в том числе:	тыс. кв. м	12149,3	15738,9	18179,6
	- многоэтажный население	тыс. кв. м тыс. чел.	9107,8 313,33	12830,2 438,43	14962,6 514,59
	- среднеэтажный население	тыс. кв. м тыс. чел.	1433,6 68,50	1446,4 68,96	1446,4 68,96
	- малоэтажный население	тыс. кв. м тыс. чел.	647,7 33,65	502,1 24,80	650,1 30,13
	- индивидуальный население	тыс. кв. м тыс. чел.	960,2 25,03	960,2 25,03	1120,5 29,25
2.2	Объем нового жилищного строительства – всего, в том числе:	тыс. кв. м	-	3743,1	6183,8
	- многоэтажный	тыс. кв. м	-	3722,4	5854,8
	- среднеэтажный	тыс. кв. м	-	12,8	12,8
	- малоэтажный	тыс. кв. м	-	7,9	155,9

Поз.	Показатели	Единица измерения	Существующее положение 01.01.2016	Первая очередь 2022 год	Расчётный срок 2035 год
	- индивидуальный	тыс. кв. м	-	-	160,3
2.3	Убыль жилищного фонда	тыс. кв. м	-	153,5	153,5
2.4	Средняя жилищная обеспеченность	кв. м/чел.	27,6	28,2	28,2
2.5	Средняя жилищная обеспеченность в многоквартирном жилищном фонде	кв. м/чел.	26,9	27,8	28,2
<b>3. Социальная инфраструктура</b>					
3.1	Дошкольные образовательные организации	мест	24745	31903	41506
3.2	Общеобразовательные организации	мест	40038	61373	76483
3.3	Детские школы искусств (дополнительное образование детей)	мест	3041	3741	5111
3.4	Больничные стационары	коек	2171	3071	3971
3.5	Амбулаторно-поликлиническая сеть	пос./смену	6851	11604	12944
3.6	Универсальные комплексные центры социального обслуживания населения	центр	1	7	13
3.7	Универсальные культурно-досуговые центры	кв. м	22073	22073	22073
	помещения для культурно-массовой работы	кв. м	18430	18430	18430
	зрительные залы	мест	5604	5604	5604
	зрительные залы	кв. м	3643	3643	3643
3.8	Плоскостные спортивные сооружения	тыс. кв. м	190,42	240,42	390,42
3.9	Спортивные залы	тыс. кв. м площади пола	22,90	35,92	70,86
3.10	Плавательные бассейны	кв. м зеркала воды	3010	4210	7010
3.11	Предприятия торговли	тыс. кв. м торг. пл.	436,2	841,6	966,4
3.12	Предприятия общественного питания	мест	8881	22289	25600

Поз.	Показатели	Единица измерения	Существующее положение 01.01.2016	Первая очередь 2022 год	Расчётный срок 2035 год
3.13	Предприятия бытового обслуживания	раб. мест	4051	6074	6976
3.14	Кладбища	га	98,45	98,45	118,45
<b>4. Транспортная инфраструктура</b>					
4.1	Протяжённость автомобильных дорог федерального значения	км	23,40	23,40	41,73
4.2	Протяжённость автомобильных дорог регионального значения	км	72,50	72,50	83,82
4.3	Протяжённость автомобильных дорог местного значения	км	428,70	429,93	481,36
4.4	Места для постоянного хранения индивидуальных легковых автомобилей	машино-мест	120552	210630	243028
4.5	Уровень автомобилизации	легковых автомобилей на 1000 жителей	365	420	420
<b>5. Инженерная инфраструктура</b>					
<b>5.1. Водоснабжение</b>					
5.1.1	Водопотребление – общее, в том числе:	тыс. м <sup>3</sup> /сут.	97,5	227,4	235,6
5.1.2	– хозяйственно-питьевое для населения	тыс. м <sup>3</sup> /сут.		183,9	190,7
5.1.3	– хозяйственно-питьевое и производственное для предприятий	тыс. м <sup>3</sup> /сут.		31,3	32,4
5.1.4	– неучтённые расходы	тыс. м <sup>3</sup> /сут.		12,2	12,5
<b>5.2. Водоотведение</b>					
5.2.1	– Водоотведение общее, в том числе:	тыс. м <sup>3</sup> /сут	142,2	207,8	216,0
5.2.2	– хозяйственно-бытовые стоки населения	тыс. м <sup>3</sup> /сут	97,5	183,9	190,7
5.2.3	– хозяйственно-бытовые и производственные стоки предприятий	тыс. м <sup>3</sup> /сут	44,7	14,7	15,8
5.2.4	– неучтённые расходы	тыс. м <sup>3</sup> /сут.		9,2	9,5
<b>5.3. Теплоснабжение</b>					



Поз.	Показатели	Единица измерения	Существующее положение 01.01.2016	Первая очередь 2022 год	Расчётный срок 2035 год
5.3.1	Расход тепла – всего, в том числе:	Гкал/час	–	2704,004	2782,135
5.3.2	на централизован-ные системы тепло-снабжения (без учё-та отпуска тепла существующими ведомственными котельными)	Гкал/час	1433,735	2560,945	2639,076
<b>5.4. Газоснабжение</b>					
5.4.1	Потребление газа – всего, в том числе:	$\frac{м^3}{час}$ тыс. м <sup>3</sup> /год	<u>        </u> 601240	<u>390728</u> 1172184	<u>402018</u> 1206054
5.4.2	- отопление и горячее водоснабжение индивидуальной жилой застройки и дачного строительства	$\frac{м^3}{час}$ тыс. м <sup>3</sup> /год	–	<u>19528</u> 58582	<u>19528</u> 58582
<b>5.5. Электроснабжение</b>					
5.5.1	Прирост расчётной электрической нагрузки на шинах 0,4 кВ	МВт	–	289,25	664,12
5.5.2	Прирост расчётной электрической нагрузки на шинах 10 кВ	МВА	–	169,23	388,58
<b>5.6. Телефонизация</b>					
5.6.1	Ёмкость телефонной сети	номеров	80916	150626	221926

#### **4. ПРЕДЛОЖЕНИЯ ПО УСТАНОВЛЕНИЮ ГРАНИЦ НАСЕЛЕННЫХ ПУНКТОВ, ВХОДЯЩИХ В СОСТАВ ГОРОДСКОГО ОКРУГА БАЛАШИХА МОСКОВСКОЙ ОБЛАСТИ**

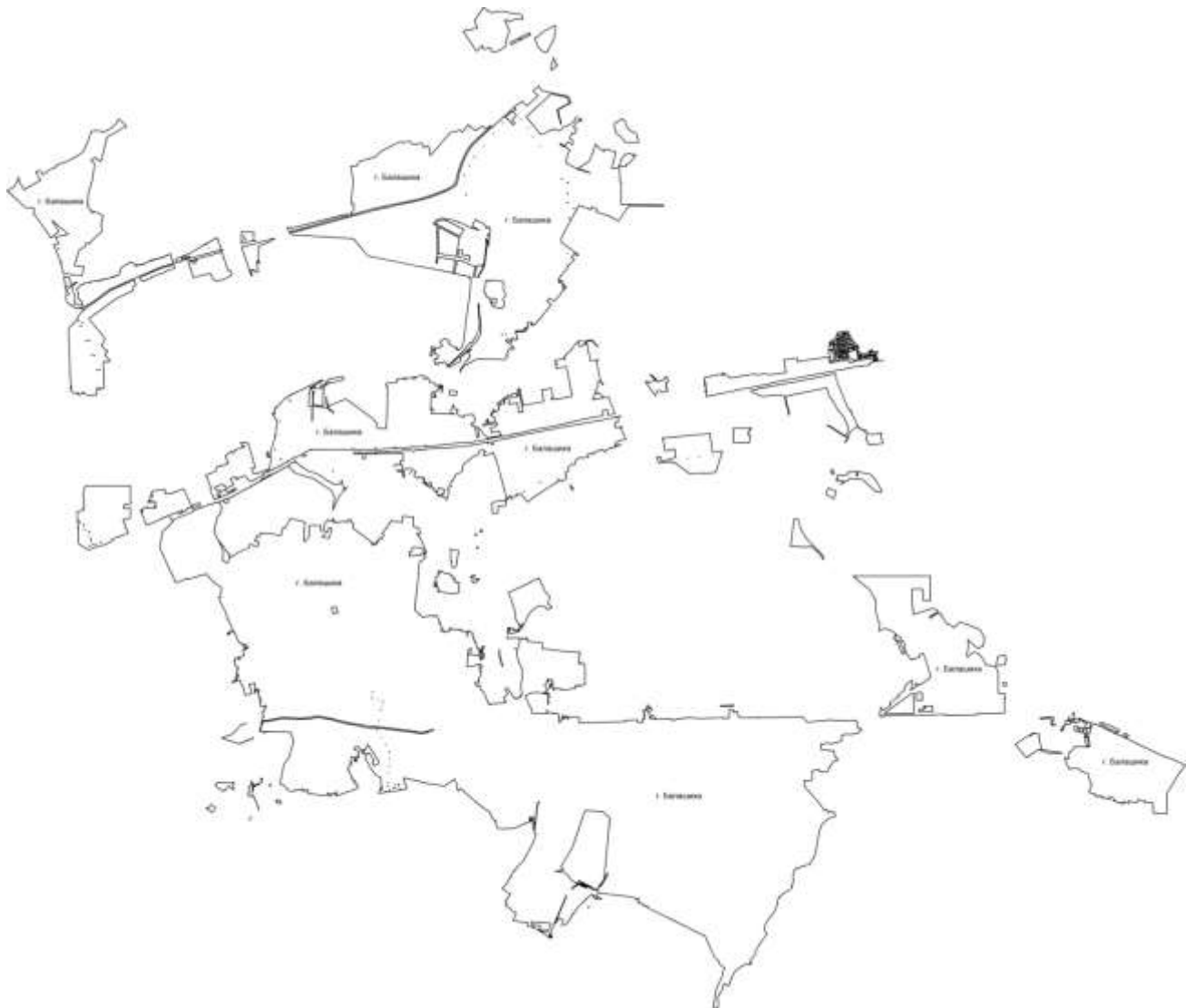
Границы населенных пунктов, входящих в состав городского округа Балашиха Московской области определены в соответствии с требованиями Земельного кодекса Российской Федерации, в том числе ст. 83 ч. 2: «Границы городских, сельских населённых пунктов отделяют земли населённых пунктов от земель иных категорий. Границы населённых пунктов не могут пересекать границы муниципальных образований или выходить за их границы, а также пересекать границы земельных участков, предоставленных гражданам или юридическим лицам», а также устанавливаются с учётом:

- границ земельных участков и их категорий, сведения о которых содержатся в государственном кадастре недвижимости;
- границ сложившейся территории застройки;
- границ земель лесного фонда.

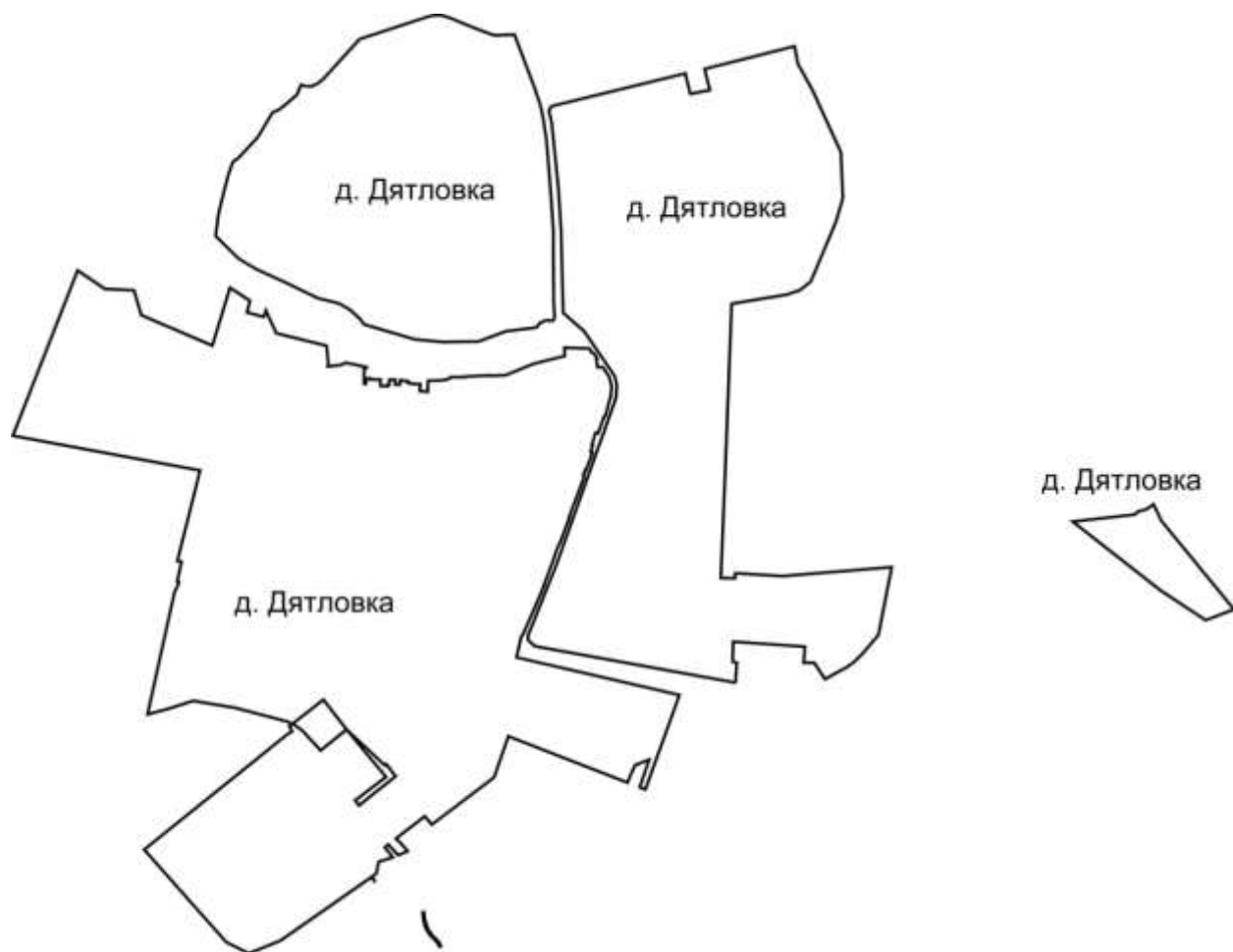
Границы населённых пунктов отображены на графическом материале М 1:10000 «Карта границ населенных пунктов, входящих в состав городского округа Балашиха Московской области».

## 5. ПЛАНЫ ГРАНИЦ НАСЕЛЕННЫХ ПУНКТОВ

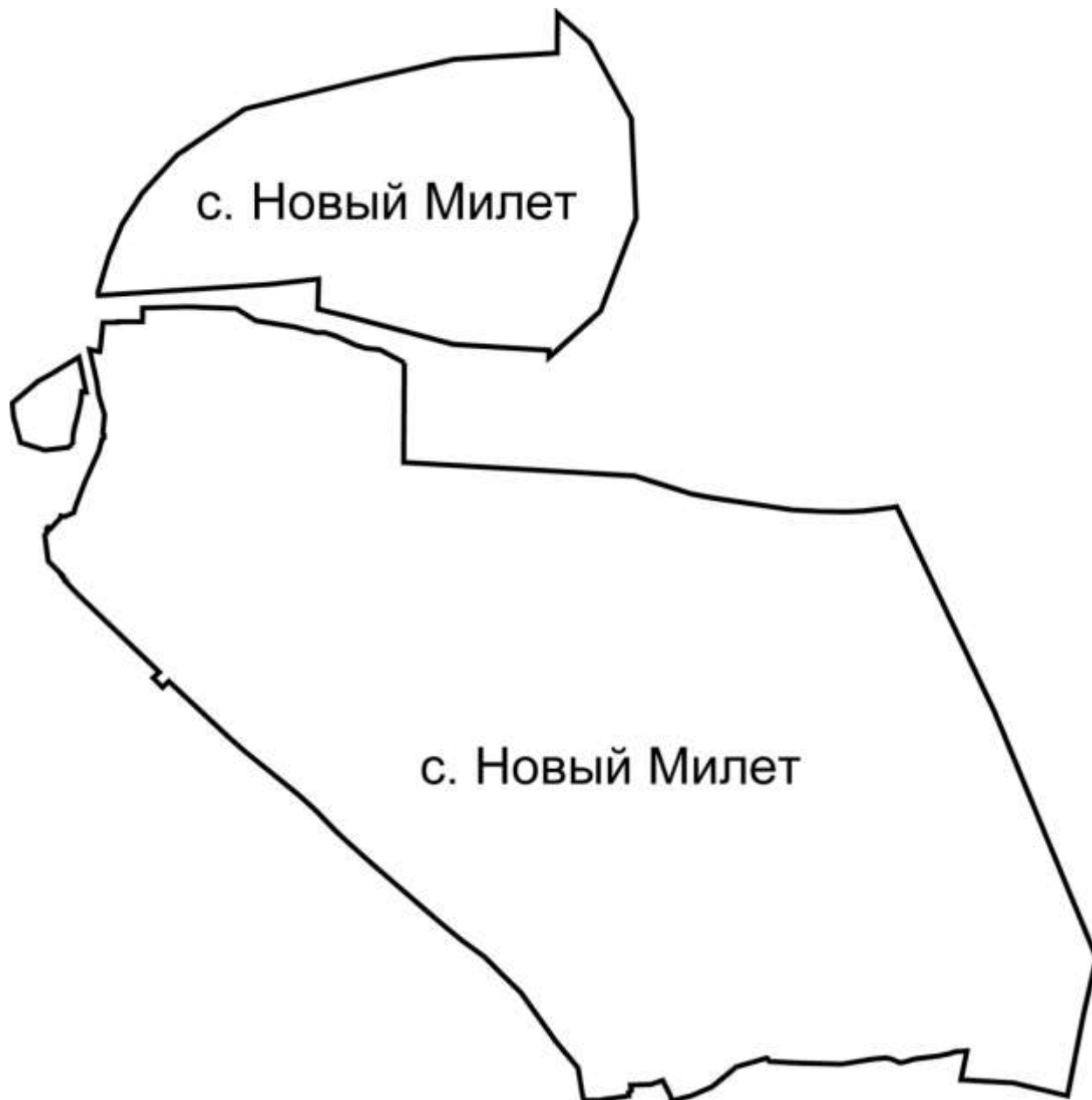
### КАРТА (СХЕМА) ГРАНИЦЫ ГОРОДА БАЛАШИХА ГОРОДСКОГО ОКРУГА БАЛАШИХА МОСКОВСКОЙ ОБЛАСТИ



**КАРТА (СХЕМА) ГРАНИЦЫ ДЕРЕВНИ ДЯТЛОВКАГОРОДСКОГО ОКРУГА  
БАЛАШИХА МОСКОВСКОЙ ОБЛАСТИ**



**КАРТА (СХЕМА) ГРАНИЦЫ СЕЛА НОВЫЙ МИЛЕТ ГОРОДСКОГО ОКРУГА  
БАЛАШИХА МОСКОВСКОЙ ОБЛАСТИ**



**КАРТА (СХЕМА) ГРАНИЦЫ ДЕРЕВНИ ПАВЛИНО ГОРОДСКОГО ОКРУГА  
БАЛАШИХА МОСКОВСКОЙ ОБЛАСТИ**



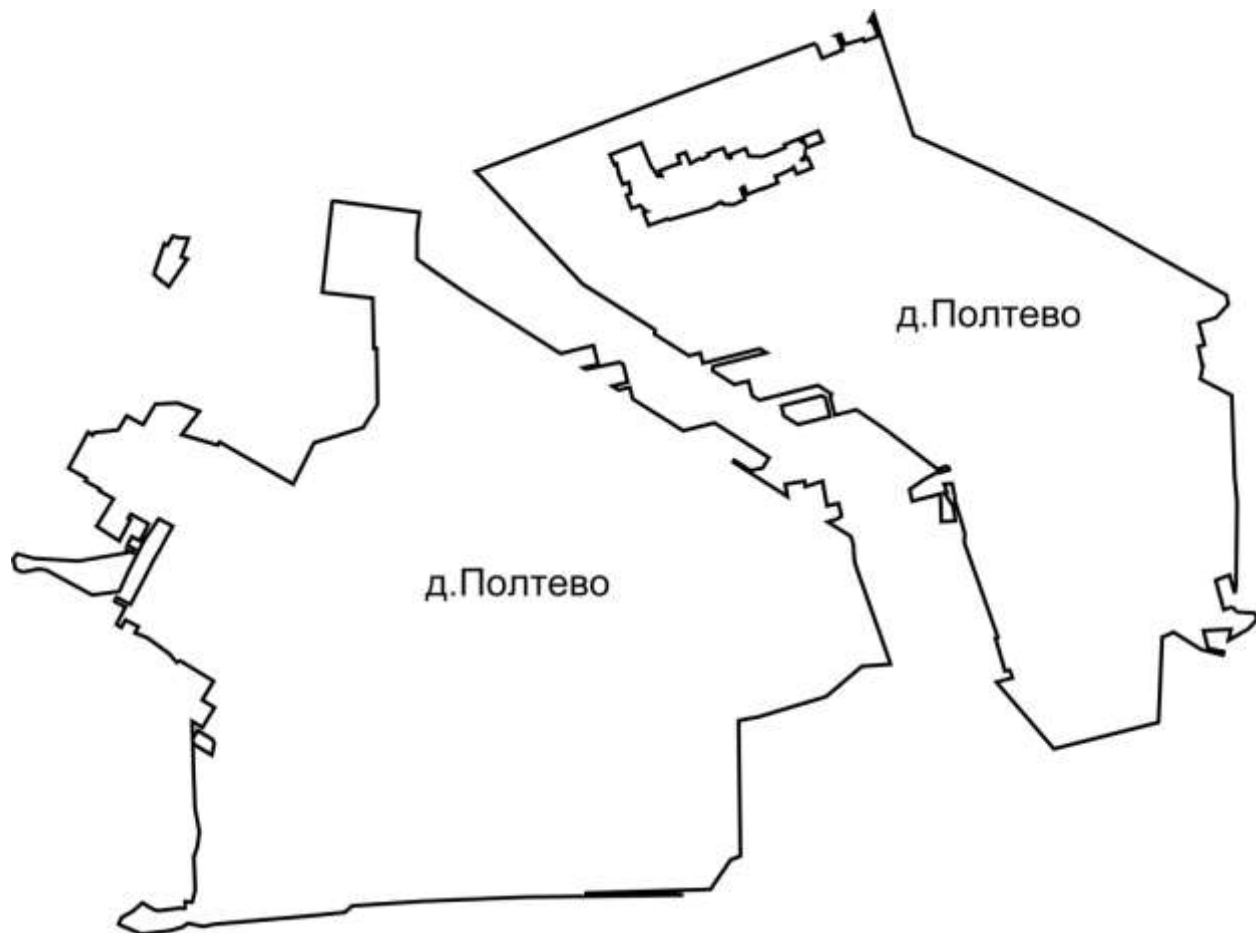
д. Павлино



**КАРТА (СХЕМА) ГРАНИЦЫ ДЕРЕВНИ ПЕСТОВО ГОРОДСКОГО ОКРУГА  
БАЛАШИХА МОСКОВСКОЙ ОБЛАСТИ**

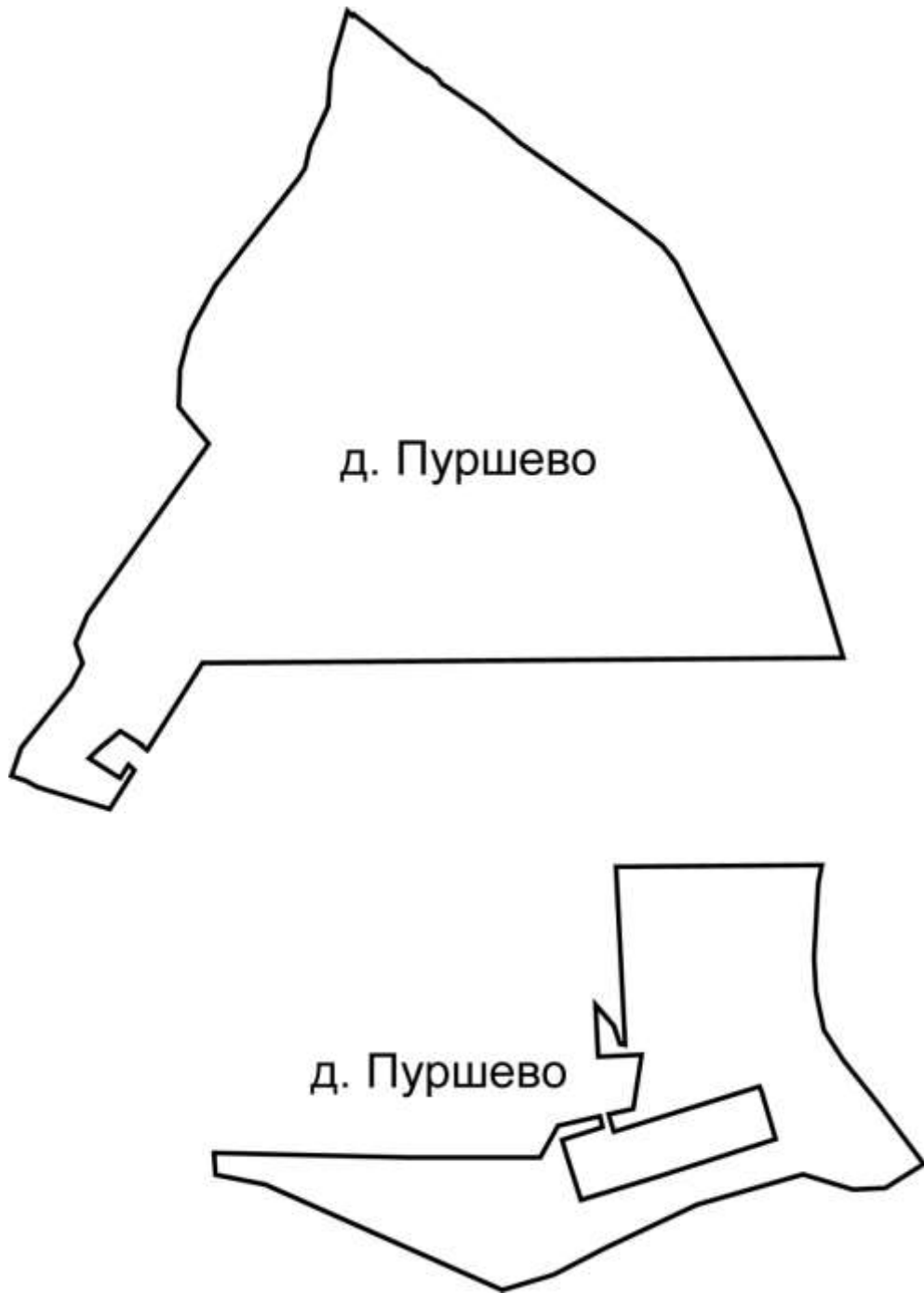


**КАРТА (СХЕМА) ГРАНИЦЫ ДЕРЕВНИ ПОЛТЕВО ГОРОДСКОГО ОКРУГА  
БАЛАШИХА МОСКОВСКОЙ ОБЛАСТИ**





**КАРТА (СХЕМА) ГРАНИЦЫ ДЕРЕВНИ ПУРШЕВО ГОРОДСКОГО ОКРУГА  
БАЛАШИХА МОСКОВСКОЙ ОБЛАСТИ**



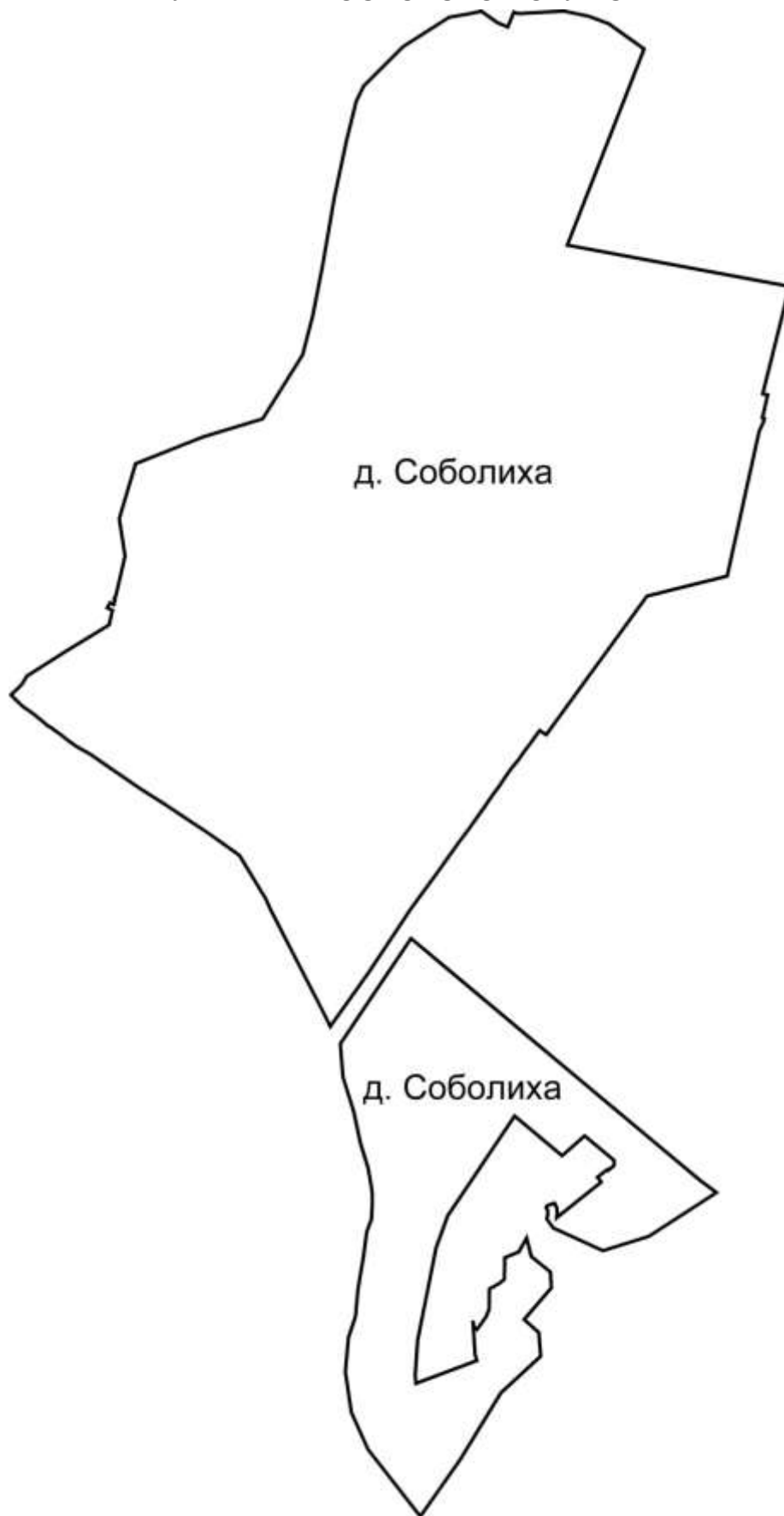
**КАРТА (СХЕМА) ГРАНИЦЫ ДЕРЕВНИ РУСАВКИНО-ПОПОВЩИНО  
ГОРОДСКОГО ОКРУГА БАЛАШИХА МОСКОВСКОЙ ОБЛАСТИ**



**КАРТА (СХЕМА) ГРАНИЦЫ ДЕРЕВНИ РУСАВКИНО-РОМАНОВО  
ГОРОДСКОГО ОКРУГА БАЛАШИХА МОСКОВСКОЙ ОБЛАСТИ**



**КАРТА (СХЕМА) ГРАНИЦЫ ДЕРЕВНИ СОБОЛИХА ГОРОДСКОГО ОКРУГА  
БАЛАШИХА МОСКОВСКОЙ ОБЛАСТИ**



**КАРТА (СХЕМА) ГРАНИЦЫ ДЕРЕВНИ ФЕДУРНОВО ГОРОДСКОГО ОКРУГА  
БАЛАШИХА МОСКОВСКОЙ ОБЛАСТИ**



**КАРТА (СХЕМА) ГРАНИЦЫ ДЕРЕВНИ ФЕНИНО ГОРОДСКОГО ОКРУГА  
БАЛАШИХА МОСКОВСКОЙ ОБЛАСТИ**



**КАРТА (СХЕМА) ГРАНИЦЫ ДЕРЕВНИ ЧЕРНОЕ ГОРОДСКОГО ОКРУГА  
БАЛАШИХА МОСКОВСКОЙ ОБЛАСТИ**

